

Avec le soutien financier de :



GDON du Libournais BILAN TECHNIQUE 2021

Le 12 avril 2022



www.gdon-libournais.fr

Guillaume Bonneau: g.bonneau@gdon-libournais.fr

Victor Sohier : v.sohier@gdon-libournais.fr

Manon Roux: m.roux@gdon-libournais.fr

Antoine Verpy : a.verpy@gdon-libournais.fr

Membres adhérents en 2021



Partenariats techniques en 2021



**BORDEAUX
SCIENCES
AGRO**



Echange d'observations biologiques





4 permanents

27 Administrateurs

1300 vignerons

ACTIVITES DU GROUPEMENT

**OBSERVATOIRE
Vignes Non Cultivées**

RESEAUX DE SURVEILLANCE

- **Flavescence Dorée**
- Maladies crypto.
- Ravageurs
- Maladies du bois
- Climat et Phénologie
- Biodiversité
- Risques émergents

**OBSERVATOIRE
Pratiques Phytosanitaires**

FORMATIONS

Lycée viticole, Bordeaux
Sciences Agro, Collectifs Bio...

PARTENARIATS

- **Gestion eau et plantation haies**
Syndicats de rivière
- **GIEE lutte contre le gel**
ADAR et FDCUMA
- **Lien Climat et Esca**
INRAE Bordeaux
- **BSV Régional**
DRAAF et Chambre d'Agriculture

PROJETS NUMERIQUES

- **DEVOPP (VITIREV)**
Outil analyse des Pratiques Phyto
- **POMME (PNDV)**
Plateforme régionale de gestion FD
- **Vignes Non Cultivées (FGVB)**
Plateforme régionale de gestion VNC

Lutte contre la Flavescence Dorée

Bilan des actions 2021



Contrôle des arrachages contaminations FD 2020

Contrôle exhaustif de 943 pieds de FD

- Vérification de **TOUS** les pieds par déplacement sur le terrain
- 4 pieds non arrachés → supprimés en hiver 2021/2022
...Mais ces oublis auront des conséquences en 2022
- Taux de réussite du protocole : 99,5 % en mai 2021, 100 % en janvier 2022

 Pour gérer la FD : Couper n'est pas Arracher !

Contrôle de l'efficacité des Traitements Obligatoires

- Surfaces en Traitements Obligatoires : 3975 ha (23%)

	Nbre de parcelles suivies	Vignerons concernés	% Manquement détecté
Suivi par comptage larvaire	58	Parcelles contaminées FD Seuil de piégeage dépassé N-1	3,4 (3 cas)
Suivi par piégeage	475	Situés en zone de TO Par ancienneté de contrôle	5,1 (16 cas)

Les insuffisances d'efficacité sont souvent liées à l'emploi de pyrèthres naturels (6/16) :

- Respect des protocoles (nombre et date des interventions)
- Choisir de bonnes conditions d'application
- Contrôler l'efficacité des interventions

Zones prospectées en 2021

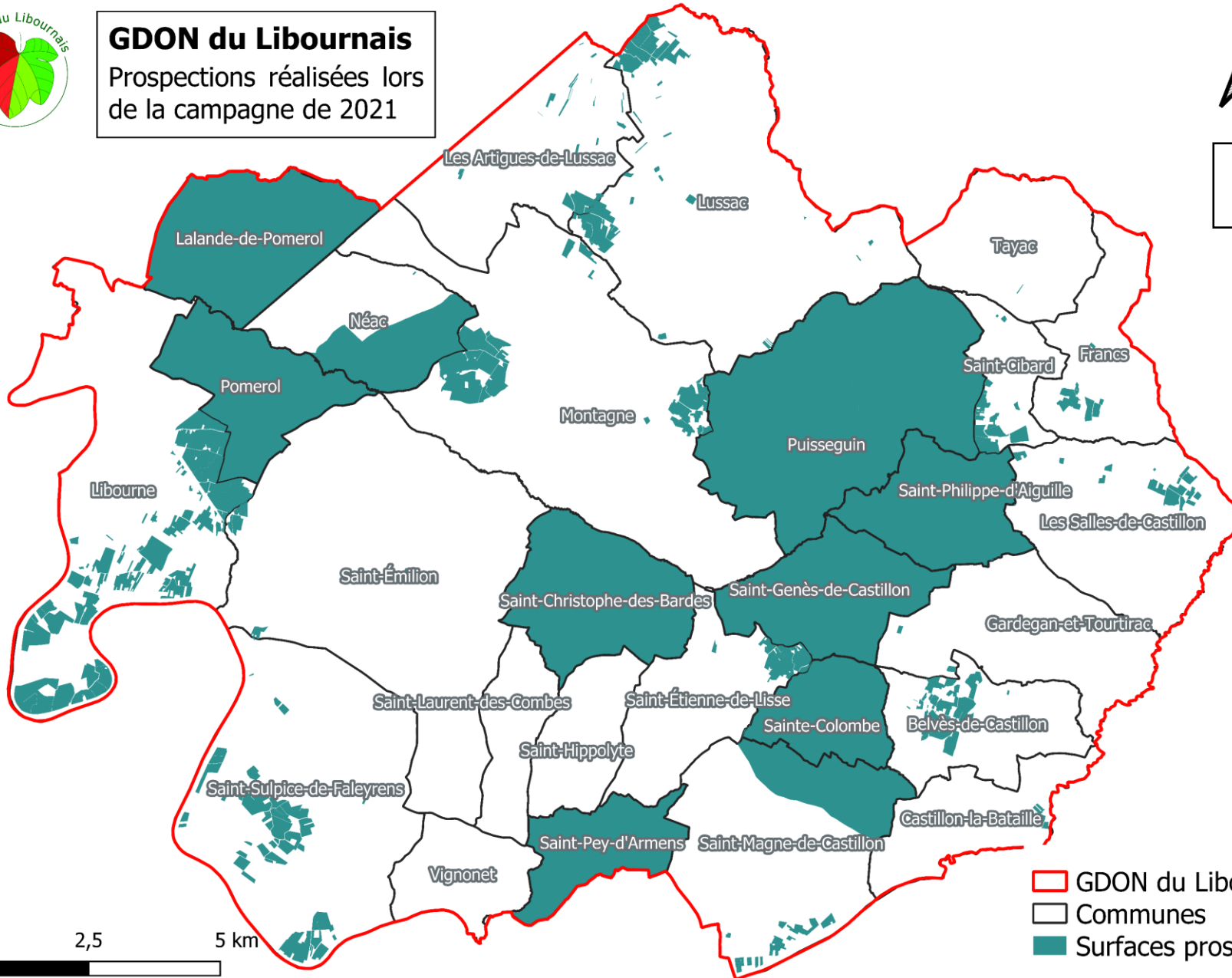


GDON du Libournais

Prospections réalisées lors de la campagne de 2021



5850 ha



Totalité du secteur
Castillon-Francs
surveillée
en 3 ans

0 2,5 5 km



- GDON du Libournais
- Communes
- Surfaces prospectées

Résultat général des analyses de laboratoire

Année	Pieds contaminés Bois Noir (NB / %)	Pieds contaminés Flavescence Dorée (NB / %)	Analyse Négative (NB/ %)	TOTAL (NB / %)
2021	549 /43%	653 / 51%	87 / 7%	1289 / 100%

Résultat général des prospections

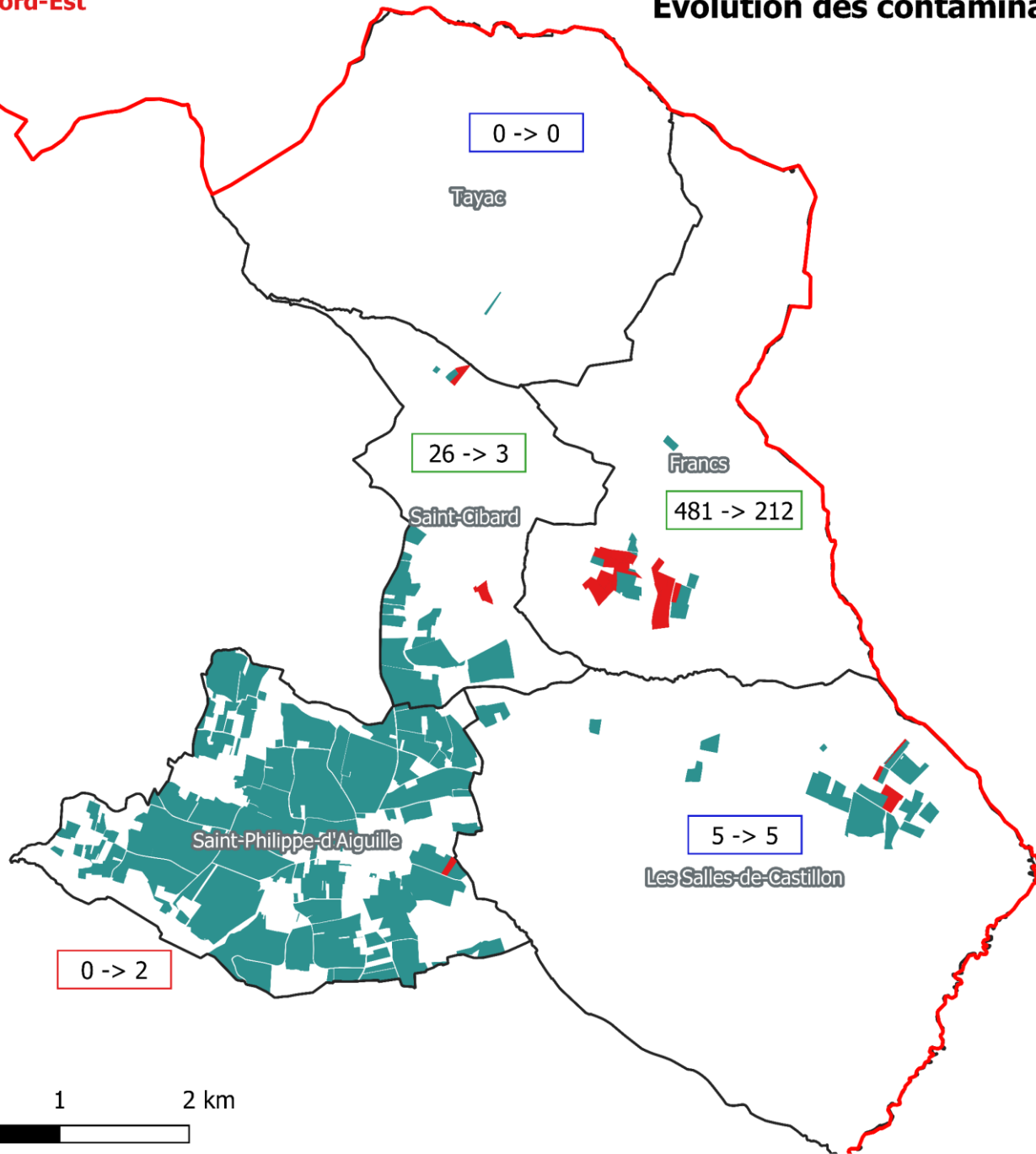
	GDON DU LIBOURNAIS			DEPT 33
	2019	2020	2021	2021
Surfaces prospectées (ha)	5719	5774	5850	27261
Surface en obligation d'arrachage (ha)	0	0	0	1,9
Nombre de pieds contaminés FD (hors parcelles arrachées)	707	984	653	41 553
Ratio pieds contaminés / 100 ha prospectés	12,4	17	11,2	158

Un territoire moins contaminé par la FD que le reste du département...

Avec 77 % des surfaces sans obligation de Traitement

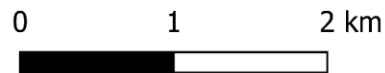
Un territoire atypique pour la problématique Bois Noir !

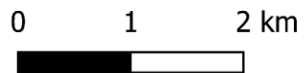
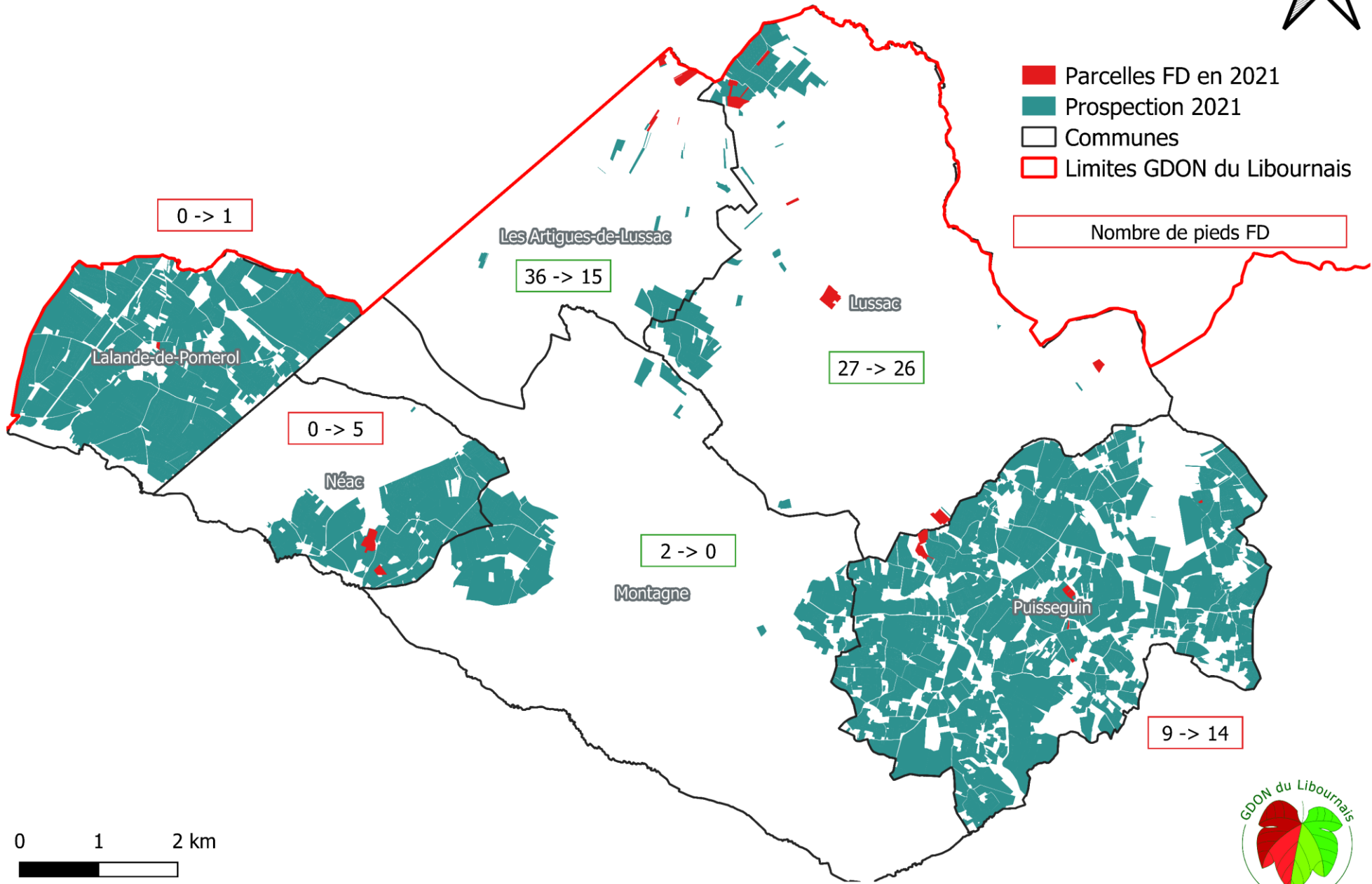
	Incidence Bois Noir lors des prospections
GDON du Libournais	43 % des pieds découverts
Reste du Département	4,2 % des pieds découverts

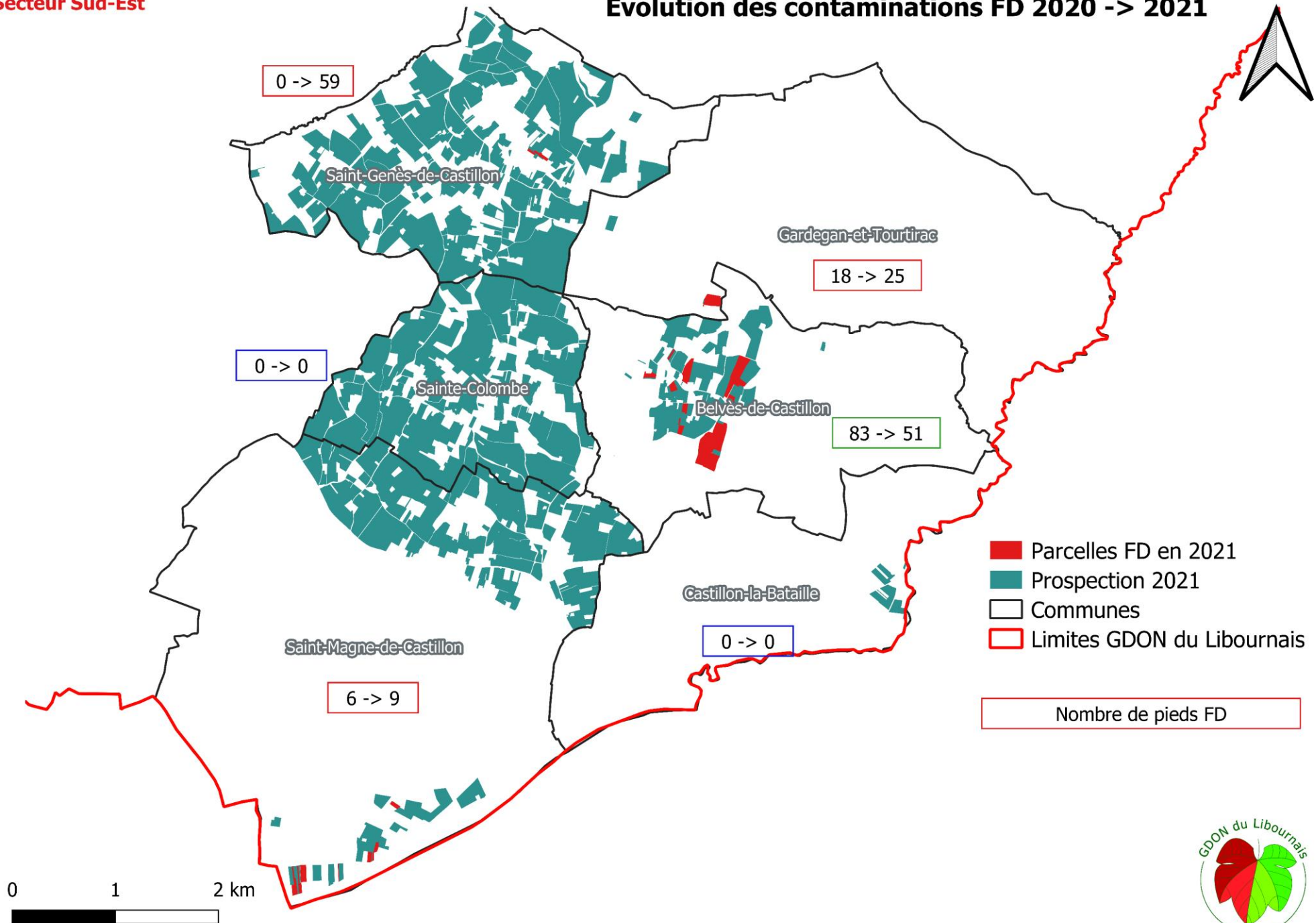


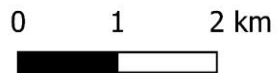
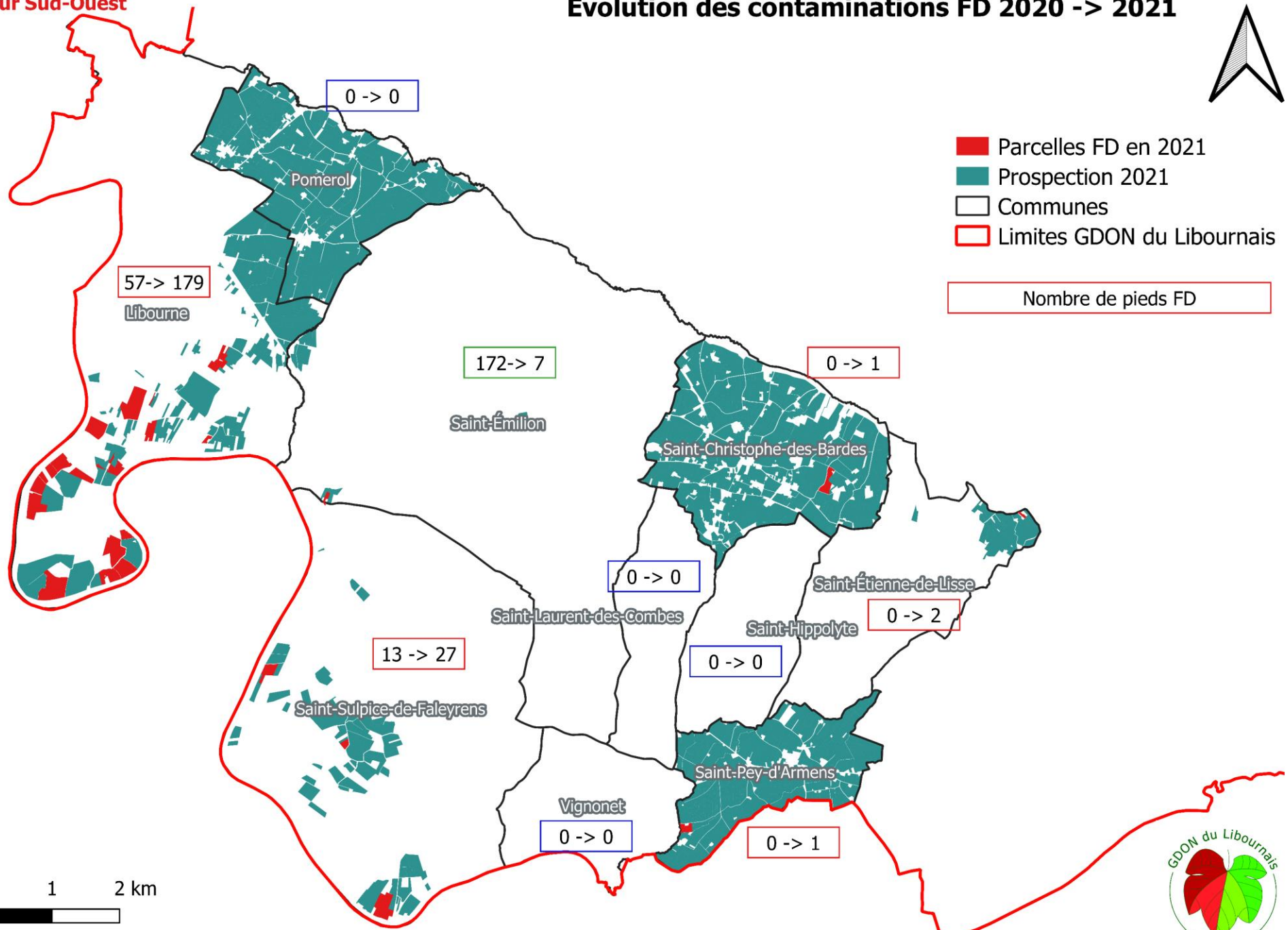
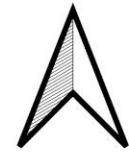
- Parcelles FD en 2021
- Prospection 2021
- Communes
- Limites GDON du Libournais

Nombre de pieds FD









Lutte contre la Flavescence Dorée

Programme d'actions 2022

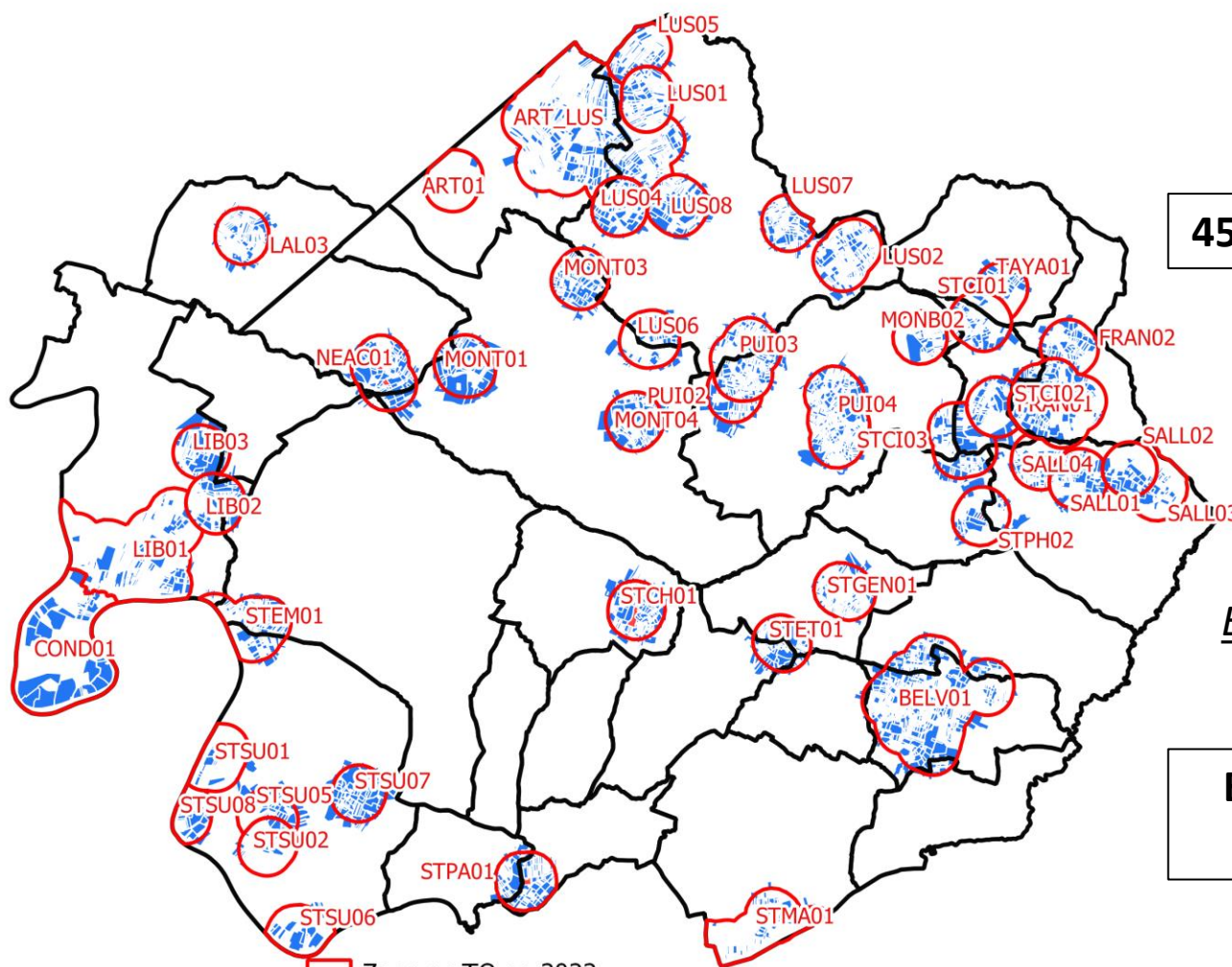


Contrôle des arrachages contaminations FD 2021

- 2021 : Contrôle exhaustif de 653 pieds de FD
 - Taux de réussite du protocole au 12 avril 2022 : 71 %
 - 484 pieds contrôlés dont 344 pieds constatés arrachés



Consignes de Traitement Obligatoire (TO) sur le GDON du Libournais en 2022



45 Zones en Traitements Obligatoires

2021	2022
3975	4272

Evolution des superficies soumises à TO

Baisse du nombre de pieds mais dispersion de la maladie

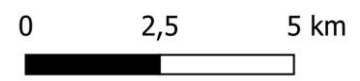
Zone en TO en 2022

Communes

Consignes de TO

Insecticides de synthèse : 1 + 0/1 ou Pyrèthres naturels : 2+0

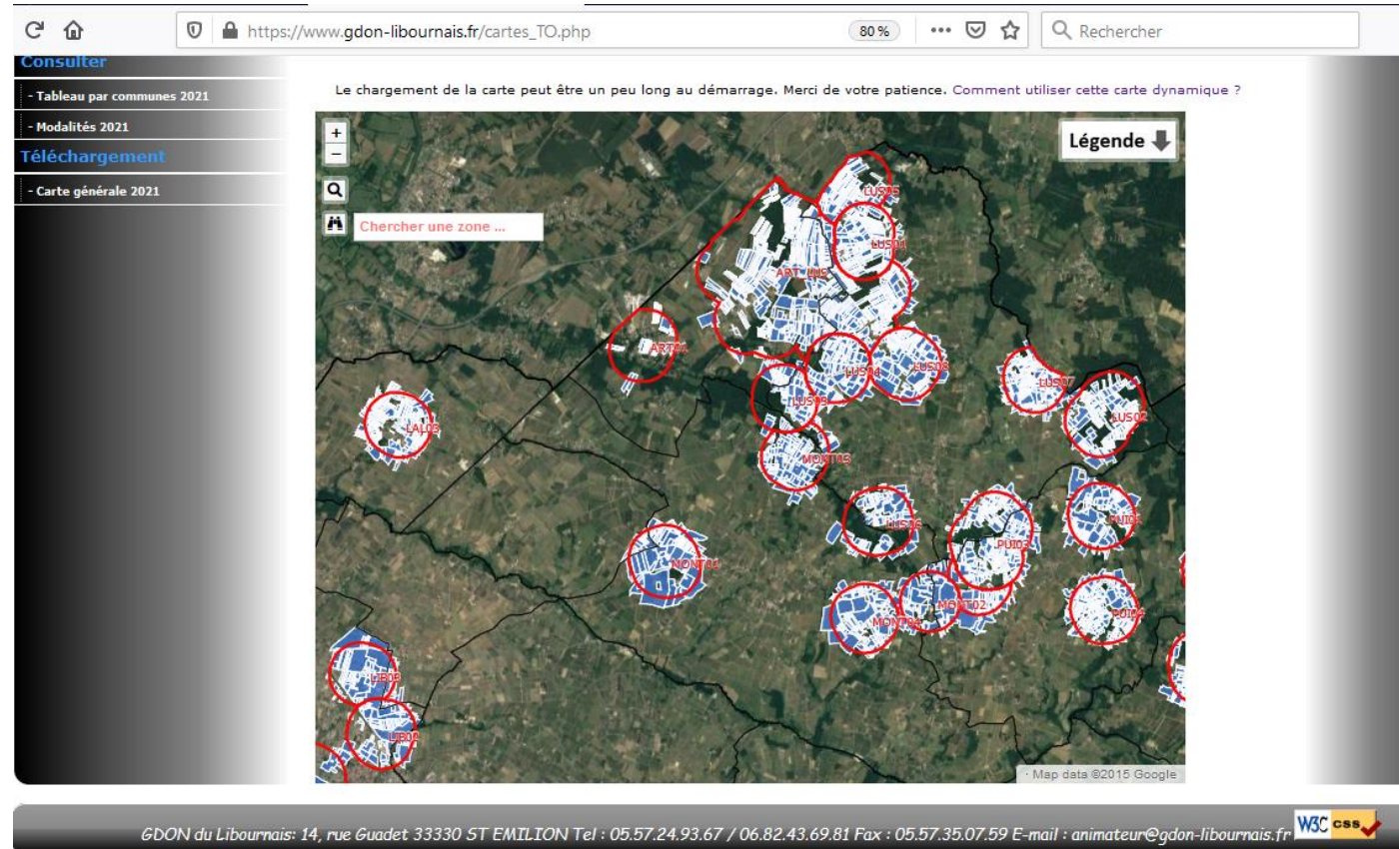
Insecticides de synthèse : 2 + 1 ou Pyrèthres naturels : 3



Connaître ses obligations de traitement en 2022

Les zones de TO sont consultables :

- Sur le site du GDON par carte interactive
- Sur le site du GDON par tableau par commune
- Envoyées par courrier à chaque exploitant fin avril



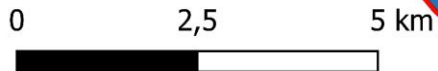
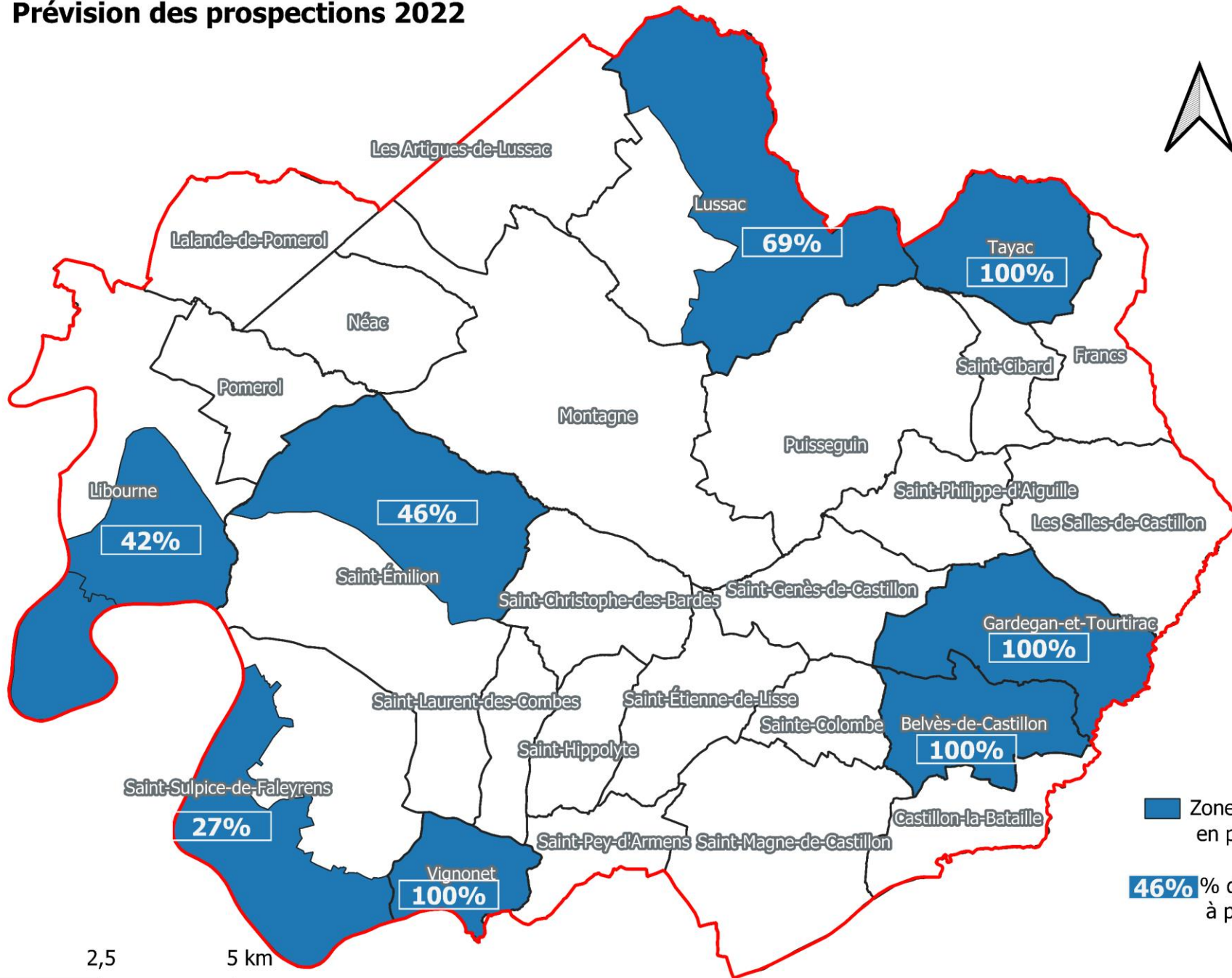
The screenshot shows a web browser window with the URL https://www.gdon-libournais.fr/cartes_TO.php. The page title is "Consulter". The main content area displays a satellite map of a region with several treatment zones (TO) highlighted in red circles and labeled with codes such as LAUS, MONTA, PUIS, and others. A search bar is visible on the left side of the map with the text "Chercher une zone ...". A legend is located in the top right corner of the map area. The browser's address bar shows the URL and a search icon. The footer of the page contains contact information for GDON du Libournais: 14, rue Guadet 33330 ST EMILION, along with telephone, fax, and email addresses. There is also a logo for W3C CSS in the bottom right corner.

www.gdon-libournais.fr/cartes_TO.php

Protocole d'Aménagement individuel de la lutte « Pyrèvert »

- Objectif : adapter le nombre de traitements Pyrèvert aux populations larvaires réellement présentes
- Fonctionnement :
 - Signature d'une convention tripartite : vigneron/ conseil viticole / GDON
 - Réalisation d'un protocole de surveillance des populations de CFD à échelle individuelle
 - Aménagement du nombre de traitements « Pyrèthres naturels » en fonction des observations
 - + Réduction d'un traitement obligatoire si populations inférieures à un seuil
 - + Maintien du nombre de traitements obligatoires si populations supérieures au seuil fixé
- Convention à finaliser pour le 30 avril

Prévision des prospections 2022



Suivi des Vignes Non Cultivées

Etat des lieux 2022



Rappel du contexte Vignes Non Cultivées

- 1 Définition , 2 types de cas

« Vigne caractérisée par l'absence manifeste de pratiques culturales telles que l'absence de taille et l'absence de récolte. Une vigne spontanée ou sauvage est assimilée à une vigne non cultivée » (arrêté ministériel 27 avril 2021)

- Vigne Non Cultivée
 - Repousses de Porte-Greffes : plus problématique pour la transmission FD
-
- Organisation administrative de la remise en état
 - Rôle des GDON : recensement des parcelles pour l'autorité administrative et contrôles de terrain sur demande
 - Rôle de la DRAAF-SRAL : instruction administrative des dossiers
 - Rôle de la FREDON : appui technique de la DRAAF
-
- Caractère Obligatoire de la remise en état ?
 - Uniquement dans les zones délimitées (contaminées par la Flavescence Dorée)
 - ET Si parcelle située à moins de 250 mètres d'une Vigne Mère
 - OU Si Imposition par le Préfet si la situation le justifie sur analyse de risque de la DRAAF

VNC : Actions mises en œuvre sur le GDON (2021)

- Etat des lieux sur le GDON

Environ 2/3 du territoire surveillé en 2020/2021

- 58 recensements VNC
- 31 recensements RPG
- Dernier arrachage administratif : Mars 2021 : Belvès de Castillon –lieu-dit Bel Air (17 ha)

- Participation au groupe de travail FGVB-CIVB-DRAAF-ODG-GDON 33...

- Projet MobiGIP-VNC, plateforme cartographique de partage de l'information
- Recherche de nouvelles solutions alternatives à la réglementation FD ?
 - Amende administrative ?
 - Contrat Mise à Disposition (CMD) VNC spécifique ?
 - Fond sanitaire dédié ?
 - Action en responsabilité civile délictuelle ?

Observatoire Maladies du Bois Nouvelle Aquitaine



Financement DRAAF Nouvelle Aquitaine

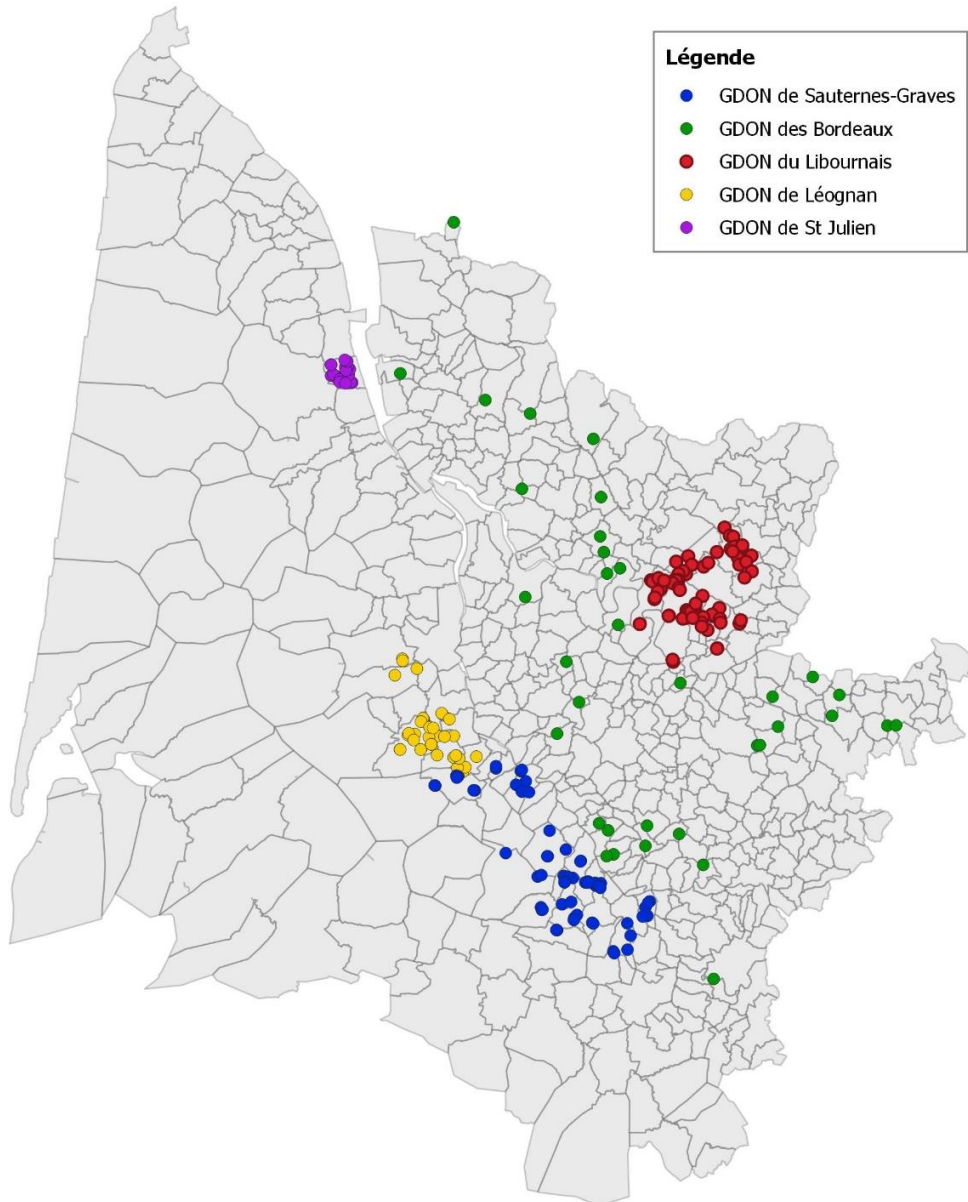


GDON de
Léognan

GDON de
Saint Julien



Observatoire des maladies du bois girondin



217 parcelles réparties équitablement

Entre 5 cépages



MN



CS



CF



SB



SEM

Sources : Viala et Vermorel

Et 3 classes d'âge : <15 ans, 15 à 30 ans, >30 ans

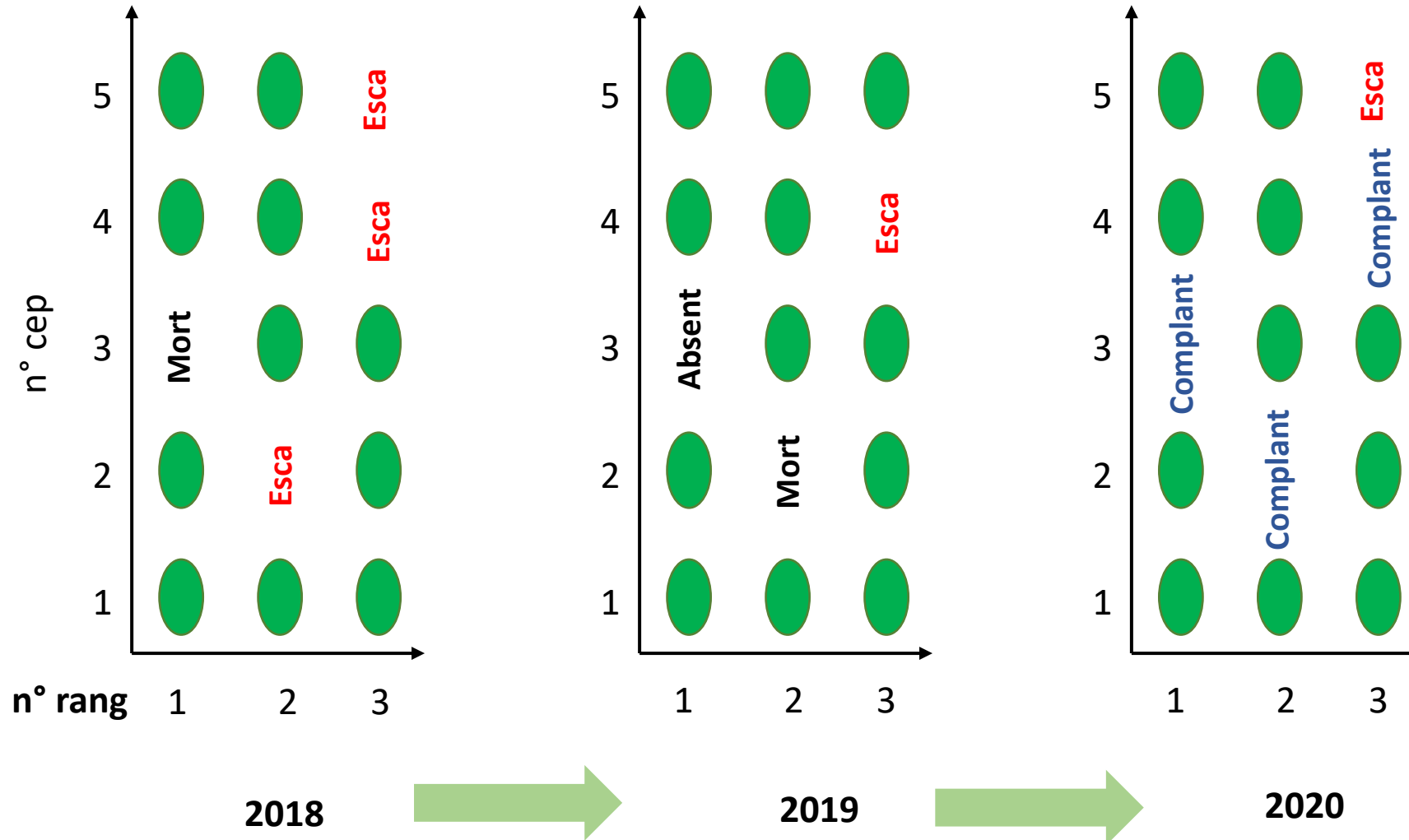
Protocole d'épidémio-surveillance réalisé

- Placettes de 500 ceps min
- 2 notations / an de l'état de chaque cep
 - Présence et intensité des **symptômes foliaires** eutypiose/ esca-BDA
 - Etat du cep au moment du passage (mort, absent, complant, recepé...)
- 1 session d'enquête de pratiques
 - Recensement de facteurs pouvant influencer les résultats annuels



Apport du suivi spatialisé :

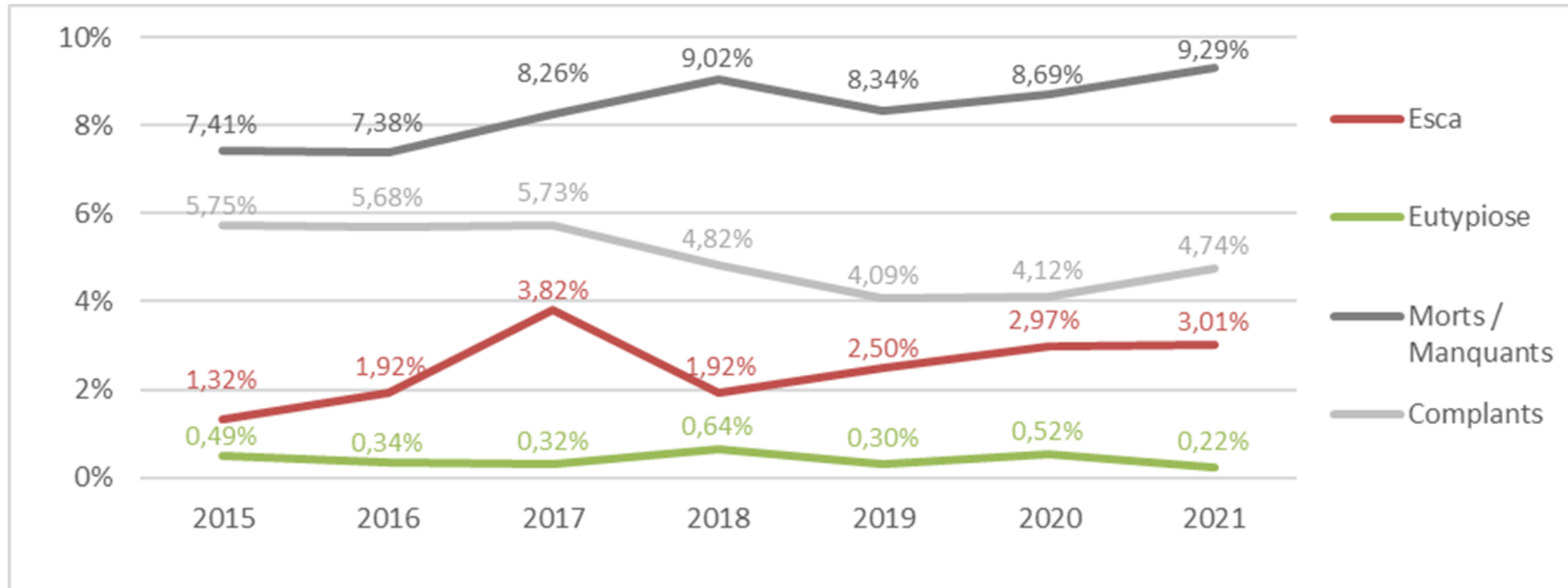
45% des placettes, environ 60 000 ceps



Improductivité en Gironde (2021)

	Improductifs Gironde (ceps morts, absents, complants)
PAR TERRITOIRE / GDON	
Libournais	10,2%
Pessac-Léognan	16,5%
Sauternes-Graves	19,8%
St Julien	9,1%
Bordeaux	10,5%
TOTAL GIRONDE	14,0%
EQUIVALENT EN HA*	16 075

Evolution des maladies du bois



Taux d'Esca moyen 2015-2021 = 2,5 % +/-0,84

Facteurs influençant l'ESCA/ BDA

- Caractéristiques parcellaires
 - Cépage : Sensibilité CS et SB > CF et Sémillon > Merlot
 - Age des ceps : risque max entre et 10 et 30 ans
- Pratiques Culturelles
 - Limitation des risques par :
 - Le maintien de bras longs sur la charpente (↗ expression foliaire mais ↘ mortalité)
 - Bonne qualité de taille (absence d'inversion du trajet de sève, taille des plaies)
 - Export des bois de taille (donnée à confirmer)

ESCA : risque de réexpression entre 2 années

Etat Cep année N	Etat Cep année N+1		
	Esca	Pas de symptôme	Improductifs (Mort, Absent, Complant)
Pas de symptôme (97970 ceps)	2,8%	95,2%	1,35%
Esca (4019 ceps)	38,2%	50,2%	8,5%

Moyenne des transitions pour les années 2019/2020 et 2020/2021, résultats basés sur 4019 pieds d'esca et 97970 pieds sains

Un pied d'esca a 6,3 fois plus de risque de devenir improductif qu'un pied asymptomatique

...mais il ne réexprime pas la maladie systématiquement

Pose la question de la régularité de l'expression des symptômes au cours du temps ?



Etude de cas possible dans le réseau Charentes

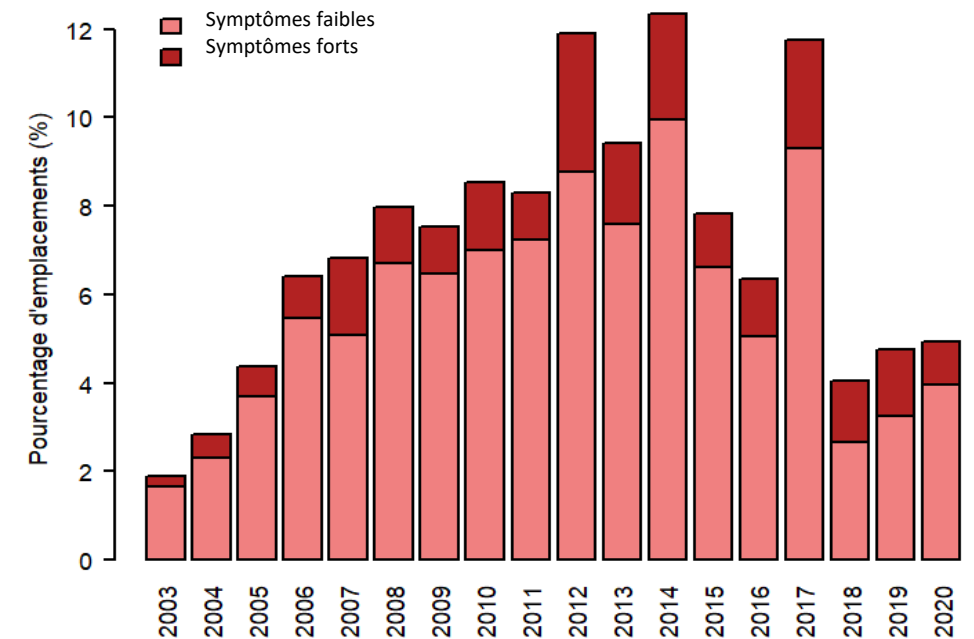
Contexte charentais (étude Vitinnov)

- Réseau de 41 parcelles d'Ugni blanc **en suivi spatialisé (cep à cep) depuis 2003**
- Age moyen des parcelles : 25 ans
- Arrachages-replantations entre 40 et 50 ans d'âge
- Complantation si mortalité uniquement
- Forte productivité > 100hL/ha
- Cépage vigoureux : fertilisation importante

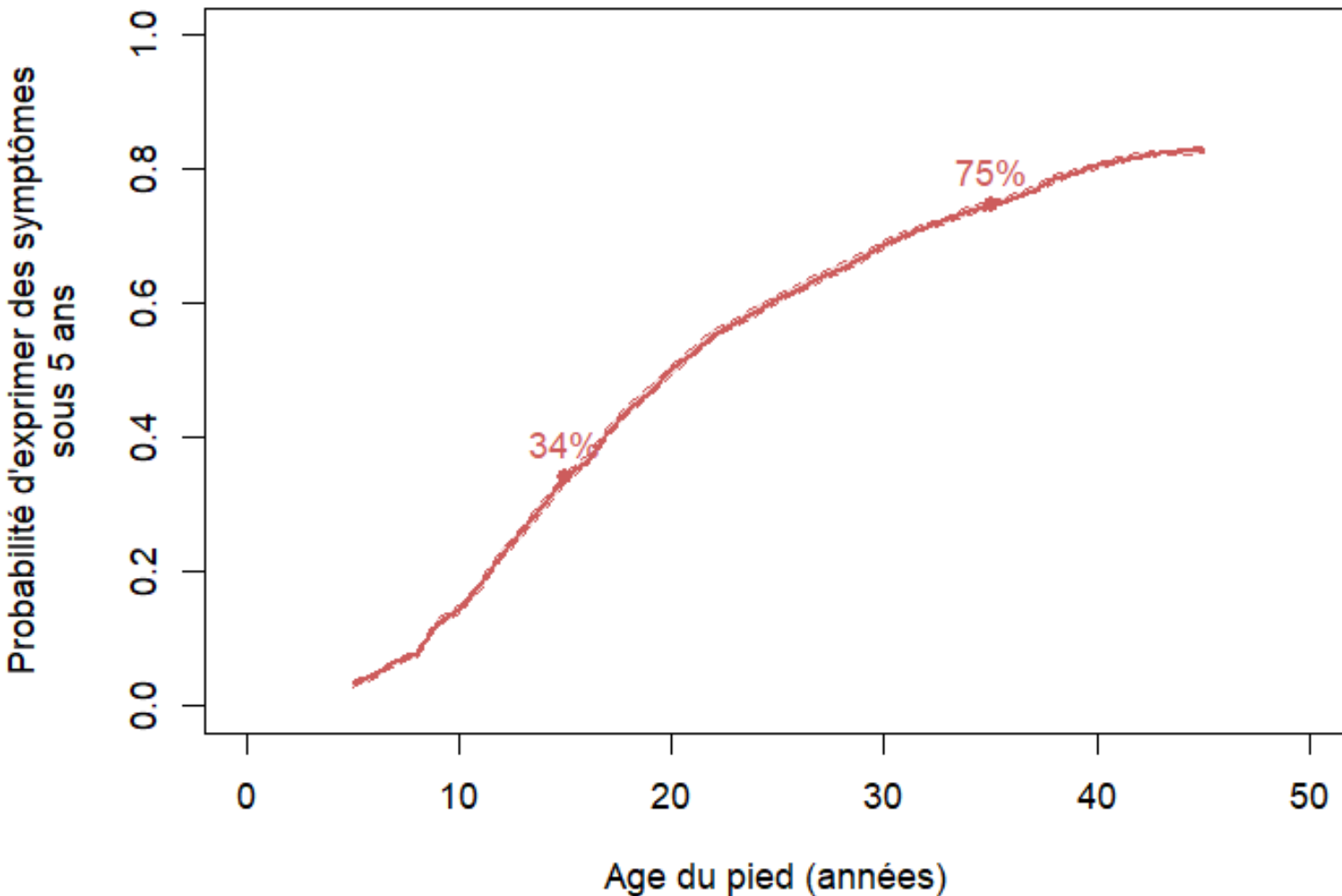
→ Une moyenne de 7.5% de souches symptomatiques d'esca de 2003 à 2020



Incidences d'esca de 2003 à 2020



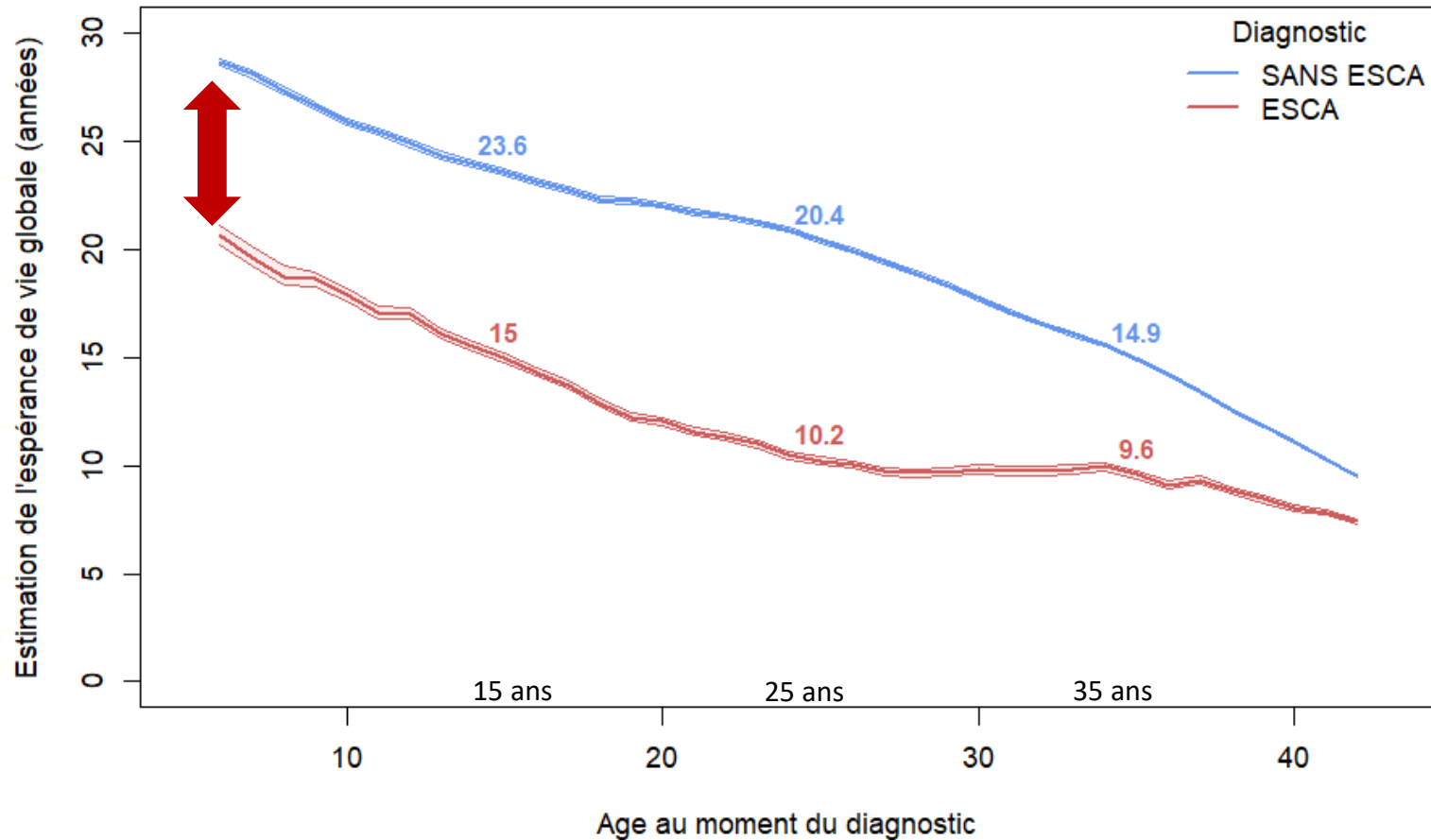
Risque d'expression de l'ESCA en fonction de l'âge (Charentes)



- 1 cep a 30% de risque d'avoir exprimé de l'esca au moins 1 fois avant 15 ans !
- Transition régulière entre symptômes faibles, symptômes forts et absence de symptômes.
- **Les pieds peuvent rester asymptomatiques très longtemps (4,3 ans en moyenne).**

Calcul du temps restant à vivre à partir d'un diagnostic au temps t

Différence de temps de vie restant entre pieds sains et pieds atteints d'esca

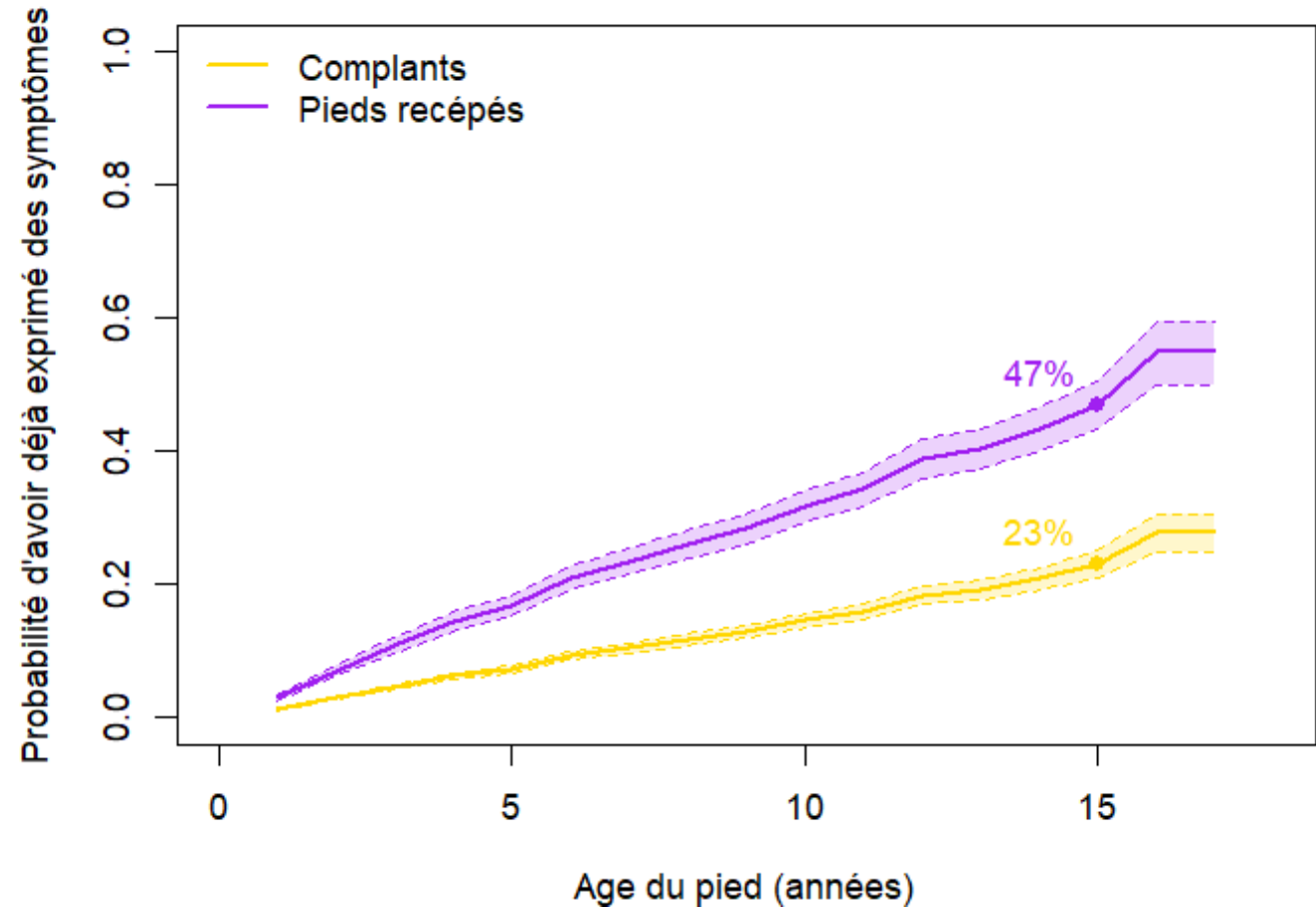


Les pieds exprimant de l'esca vivent **6.5 ans de moins en moyenne**

Comparaison de la longévité complants / recépage (Charentes)

Suivi de **2481 complants** et **714 pieds recépés** (dont la majorité ont exprimé une maladie du bois avant d'être recépé)

- Les pieds recépés ont **2.4 fois plus de chances** d'exprimer de l'esca que les complants
- La **mortalité est élevée** : 37% des complants et 58% des pieds recépés meurent ou sont remplacés **avant 15 ans**



Conclusion

- L'observatoire permet de mieux comprendre la dynamique d'expression des maladies du bois
- Il pourrait permettre de proposer des scénarios de gestion de la plantation / complantation adaptés à la typologie des parcelles
- Le rôle des pratiques culturales reste faible ou mal compris à l'exception de la méthode de taille
- Il sera utilisé dans le cadre du projet CLIMESCA qui étudiera en détail le rôle du climat dans l'expression des symptômes



Enquête pratiques phytosanitaires

2021

Présentation et objectifs

- Etat des lieux des usages
- Evolution temporelle des pratiques
- Indicateurs officiels Ecophyto (IFT)
- Analyses techniques

Résultats

ENQUETE DE PRATIQUES PHYTOSANITAIRES – ANNEE 2021 – RESULTATS INDIVIDUELS

M. , EARL

Superficie viticole déclarée de 10,5 ha, pour une superficie traitée de 10,5 ha, principalement en AOC

Utilisateur de confusion sexuelle : non

Utilisateur d'herbicide: oui



	EARL		MOYENNE GENERALE (63 itinéraires, 1124 ha)	
	IFT	dont Biocontrôle	IFT	dont Biocontrôle
IFT Total	11,3	2,8	15,7	6,1
IFT Total Hors Herbicide	9,9	2,8	15,3	6,1
HERBICIDE (méthode dose de référence par culture, épamprage inclus)	1,4	0	0,4	0
INSECTICIDE	0,1	0	1,3	0,5
Vers de grappe (confusion sexuelle comptée en biocontrôle)	0	0	0,6	0,3
Cicadelles de la Flavescence Dorée	0,1	0	0,4	0
Cicadelles Vertes	0	0	0,3	0,2
Autres cibles insectes-escargots	0	0	0	0
FONGICIDE	9,8	2,8	13,8	5,5
Mildiou	7,1	1	8,8	2,3
Oïdium	2,7	1,8	4,8	3
Black Rot	0	0	0,1	0
Pourriture Grise	0	0	0,1	0,1
Excoriose	0	0	0	0
Régulateur - Stimulateur de croissance / de défense / Antigel	0	0	0,1	0,1
Part de produit de Biocontrôle	25 %		39 %	

Calculs réalisés par le GDON du Libournais dans le cadre de son enquête annuelle de pratiques phytosanitaires, sur la base de la participation volontaire de ses adhérents.

Les IFT sont calculés en suivant le guide méthodologique, version 3, d'avril 2018 du Ministère de l'Agriculture et de l'Alimentation (méthode dose de référence par cible, sauf Herbicide).

Pour plus d'information, contactez Antoine Verpy: animateur@gdon-libournais.fr

Résultats

RISQUES TOXICOLOGIQUES REMARQUABLES LIES A L'UTILISATION DES PRODUITS

	IFT		Part (%)	
	Votre programme	Moyenne générale	Votre programme	Moyenne générale
Produits classés CMR:	0,2	0,3	1 %	2 %

Classement des produits utilisés (avérés ou suspectés)		
Toxique (Mention T)	Reprotoxique (H360-H361)	Cancérogène (H351)
-	Pledge / Rami	-

INFORMATIONS TECHNIQUES

Durée de couverture	Mildiou		Oïdium	
	Votre programme	Moyenne générale	Votre programme	Moyenne générale
Date du premier traitement	03 mai	25 avr	03 mai	1er mai
Date du dernier traitement	12 août	10 août	11 juil	27 juil
Amplitude (jours)	101	107	69	87

Utilisation du Cuivre Métal :	Votre programme	Moyenne générale
Cu en kg / ha sur l'exploitation (63 itinéraires)	2,2	3,7
Apport moyen (g / passage) en début de saison (Avant le 1 ^{er} juin), (56 itinéraires)	0	255
Apport moyen (g / passage) en milieu de saison (Entre le 1 ^{er} juin et le 1 ^{er} août), (63 itinéraires)	500	480
Apport moyen (g / passage) en fin de saison (Après le 1 ^{er} août), (56 itinéraires)	150	420
Utilisation du Glyphosate en g / ha (22 itinéraires)	500	1200

GESTIONS DES RESISTANCES: PROBLEMATIQUES D'ALTERNANCE DES MATIERES ACTIVES

Famille(s) chimique(s) concernée(s)	Votre utilisation	Recommandations nationales, Note résistance 2021
Qiol : Améctotradine	2 x Améctotradines utilisées en anti-mildiou : 2 x Resplend	Qiol : 1 application / an au maximum

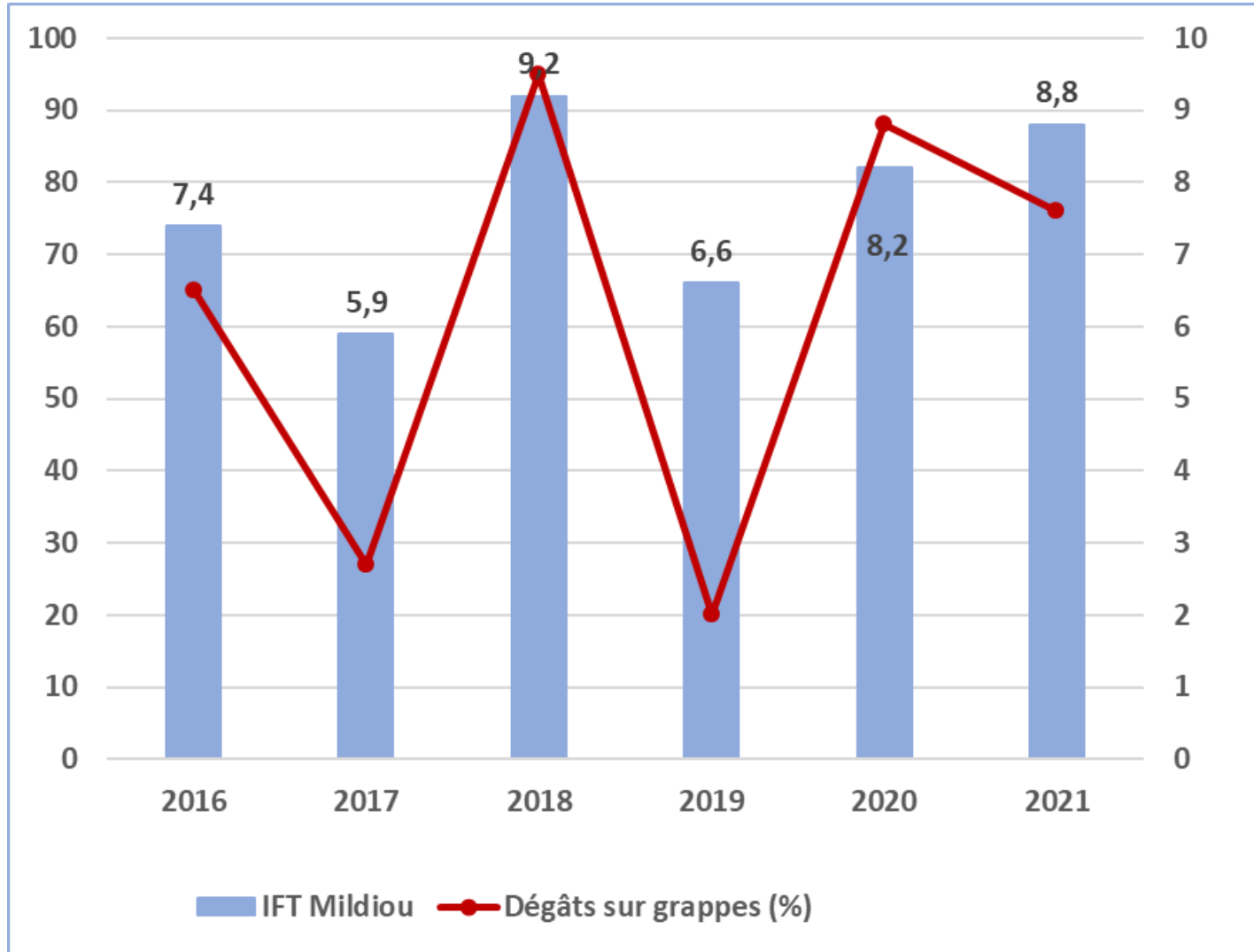
REMARQUE(S)

Resplend est limité par son AMM à 1 application / an.

Panel 2021

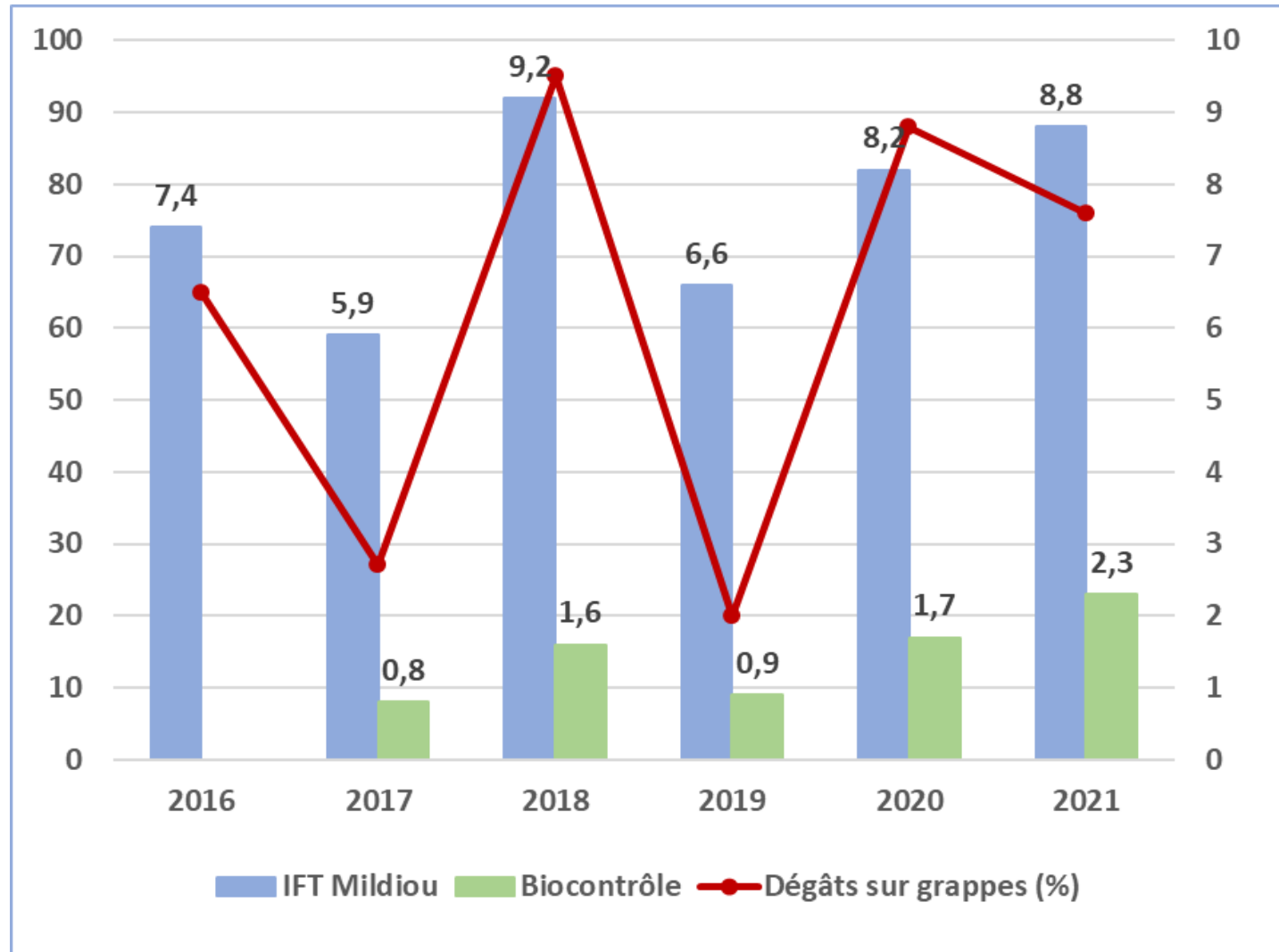
- 63 itinéraires techniques, 1124 ha
- 15 itinéraires en AB / Biodynamie (24%)
- Territoires de Castillon et Francs non représentés

Quelques résultats sur le Mildiou



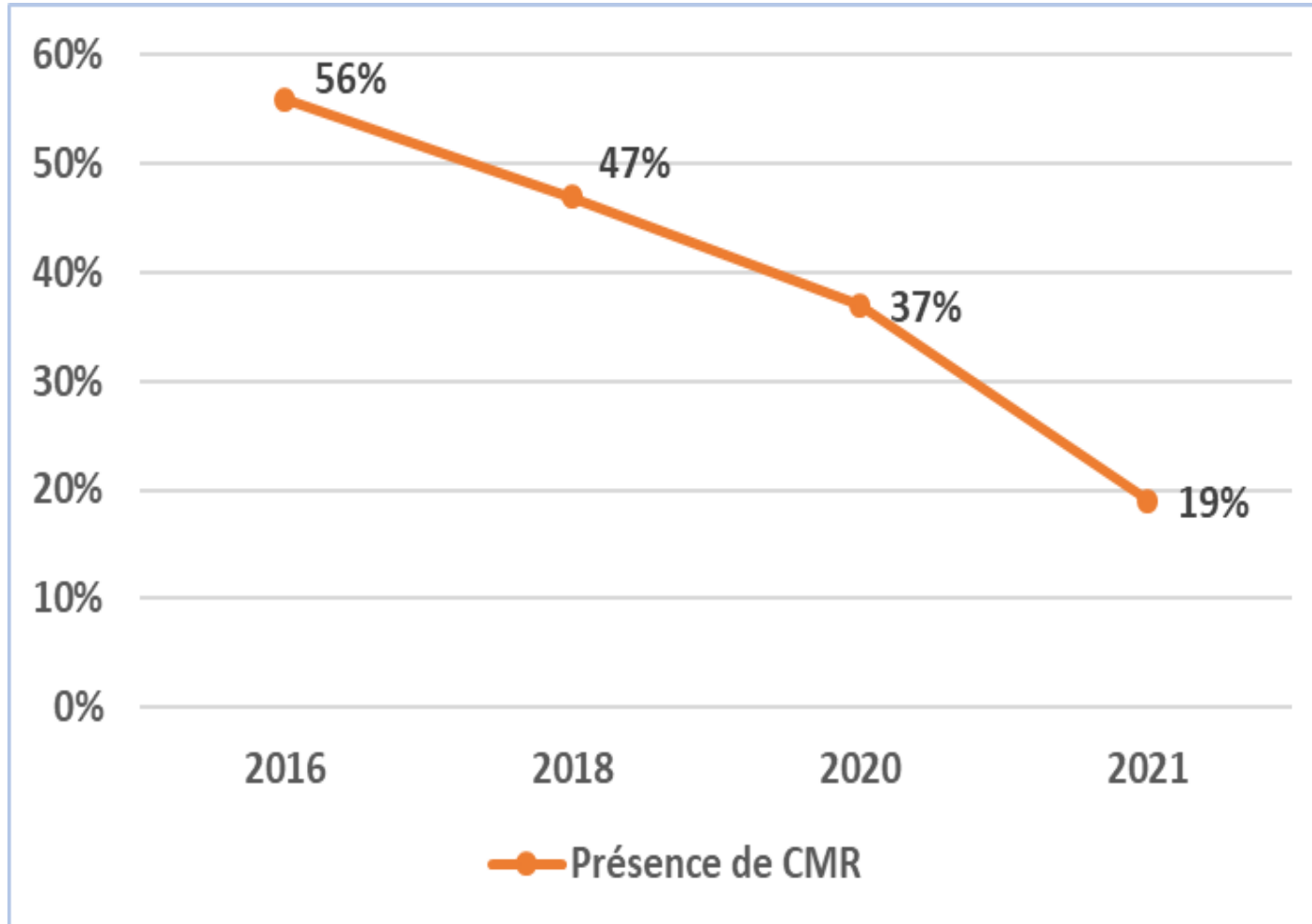
Quelques résultats sur le Mildiou

Intégration des produits de Biocontrôle dans les itinéraires



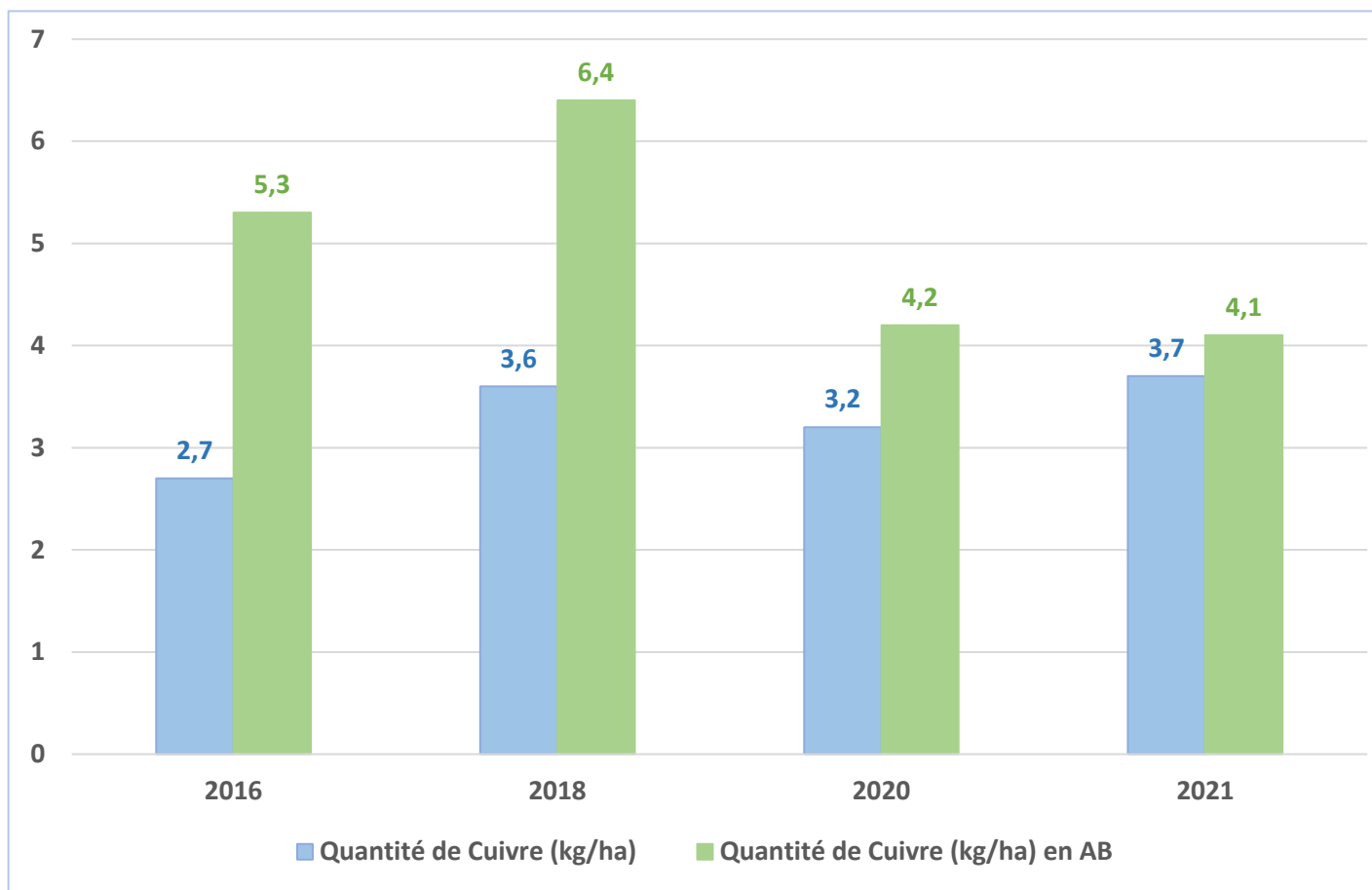
Quelques résultats sur le Mildiou

Evolution dans le choix des produits utilisés



Quelques résultats sur le Mildiou

Usage du Cuivre



Avec le soutien financier de :



Merci de votre attention



www.gdon-libournais.fr

Guillaume Bonneau: g.bonneau@gdon-libournais.fr

Victor Sohier : v.sohier@gdon-libournais.fr

Manon Roux: m.roux@gdon-libournais.fr

Antoine Verpy : a.verpy@gdon-libournais.fr