



BORDEAUX
BORDEAUX SUPÉRIEUR



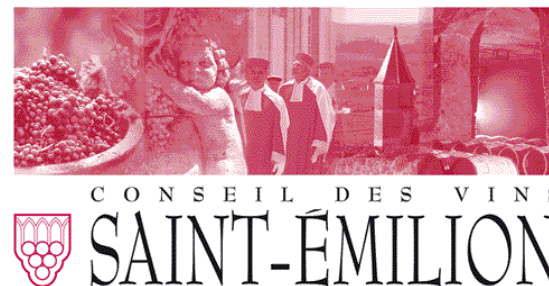
Saint-Georges Saint-Emilion

GDON du Libournais

Bilan Technique 2010

Salle des Dominicains, le 1^{er} Février 2011

MONTAGNE
AlterEgo *Saint-Emilion*



Pomerol
SYNDICAT VITICOLE DE POMEROL



2010

PARTICIPATION DES PARTENAIRES FINANCIERS

Plan de l'intervention

- **Bilan Flavescence Dorée (20-25 min)**
- **Présentation du site internet (20 min)**
- **Quelques résultats sur eudémis (10 min)**
- **Synthèse sur les parasites émergents (10 min)**
- **Bilan Mildiou / Oïdium (15 min)**
- **Bilan financier et cotisation 2011 (5 min)**



Symptôme de flavescence dorée, Podensac, 2008

LUTTE CONTRE LA FLAVESCENCE DOREE

La flavescence dorée en Gironde

- Forte augmentation des problèmes de FD
- **Prévision PLO 2011 : 110 000 Ha**
- **32 nouvelles communes contaminées**
- **11 ha en arrachage obligatoire**

Qui cherche trouve...

Augmentation très importante des attaques ?

OU

Prise en main efficace du problème ?

Création de GDON en Gironde

Les GDON se multiplient :

GDON existants :

Léognan, Sauternais, Nord Médoc, Sud Médoc,
Castillon-Francis, Bourg

GDON en création :

St Julien, Graves, Bordeaux

La FD sur le secteur du Libournais

- Protocole mis en place depuis 2007
- Plus ancien GDON « FD » de Gironde
- Permet les réductions d'intrants les plus importantes

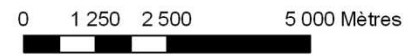
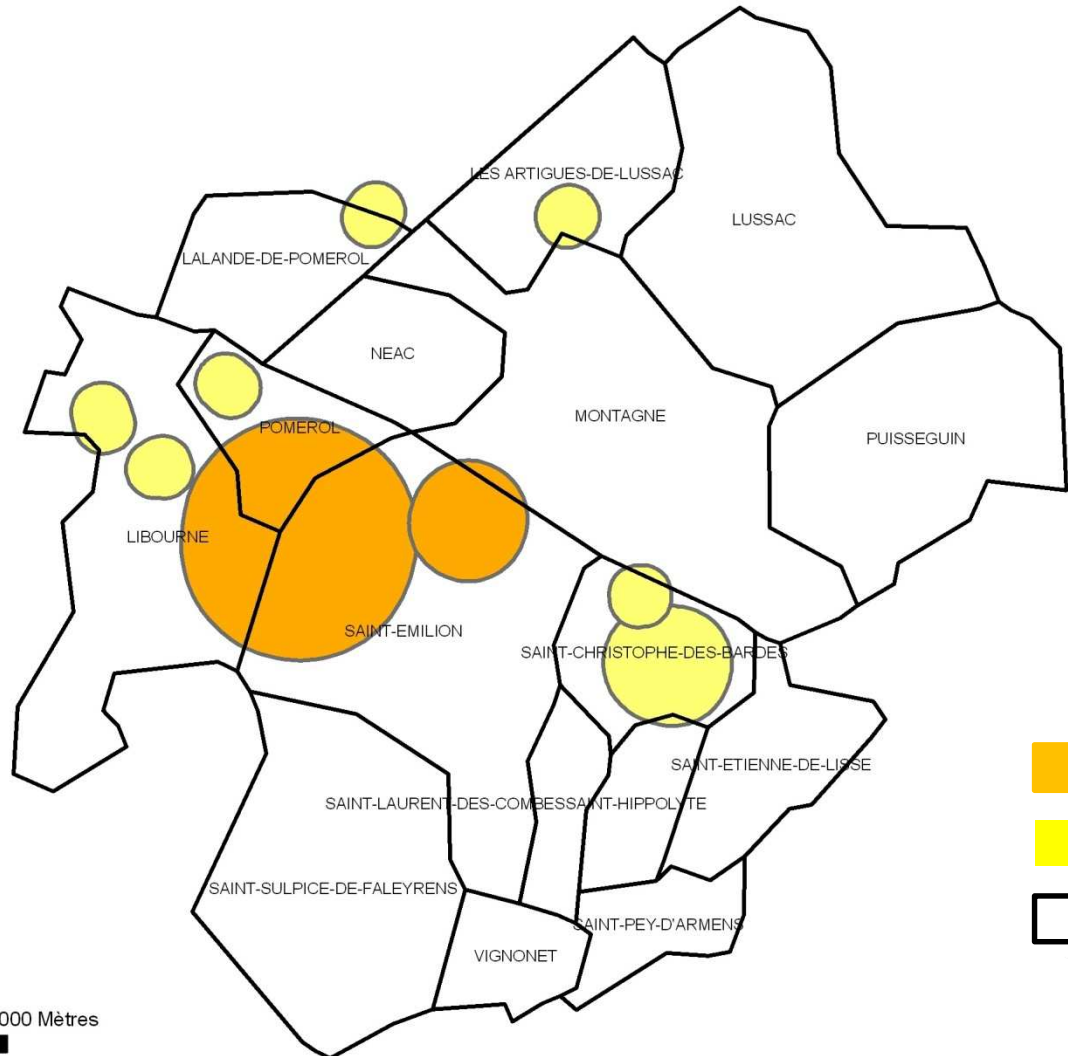
Contrôle du respect des consignes

- Contrôle du respect des traitements réglementaires
- 100 parcelles contrôlées
- Dépassement du seuil : 4 % des contrôles



Cicadelle de la flavescence dorée, *S. titanus*

Réduction des traitements sur le territoire

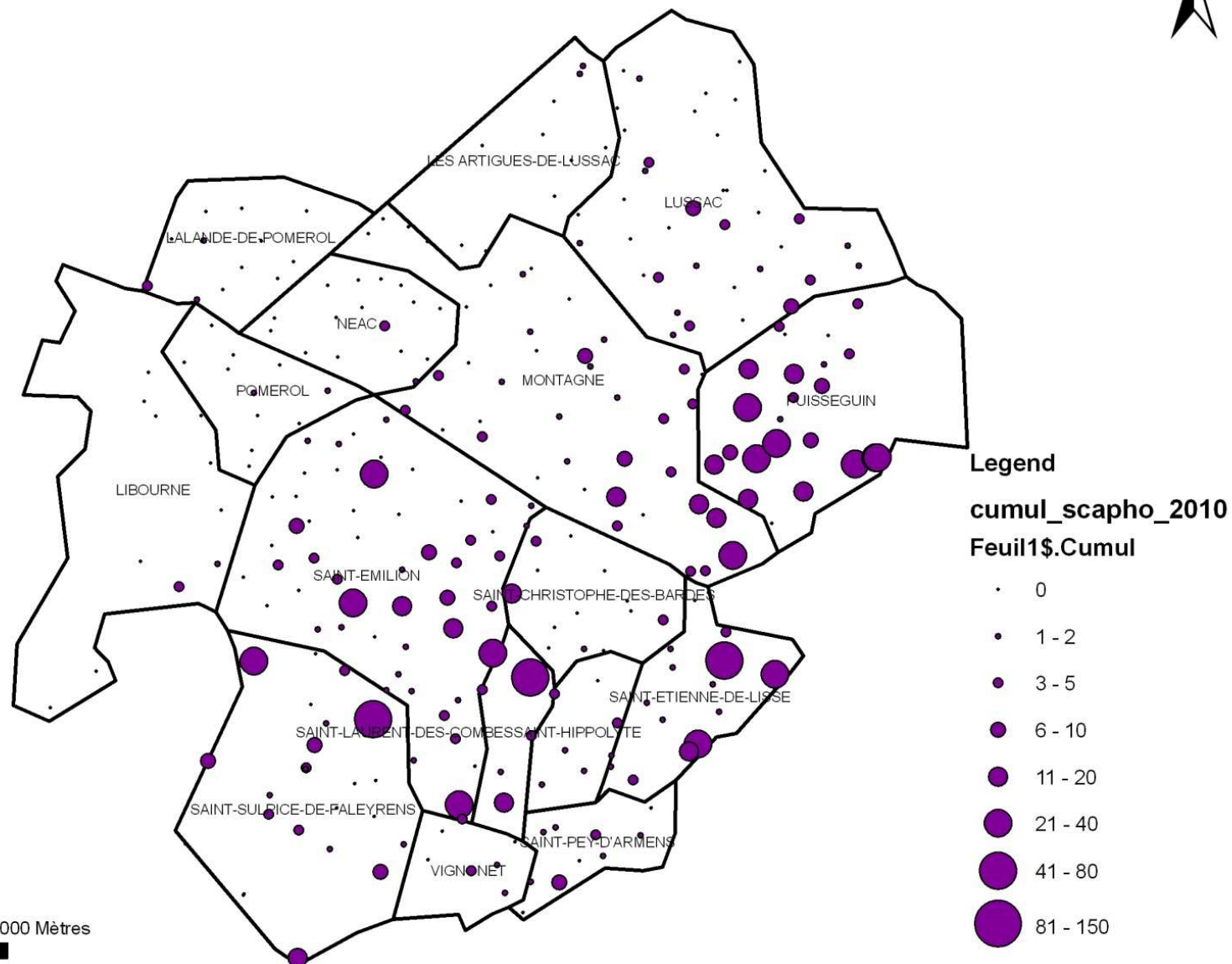


Réduction des traitements

- **2010 : 79,5 % (environ 12 000 ha)**
- Depuis la création :
 - 2007 : 64 % de réduction (14267 ha)
 - 2008 : 72 % ... (10690 ha)
 - 2009 : 82 %... (7804 ha)

AU TOTAL 44 746 ha non traité depuis 2007

Répartition de *S. titanus* sur la zone en 2010



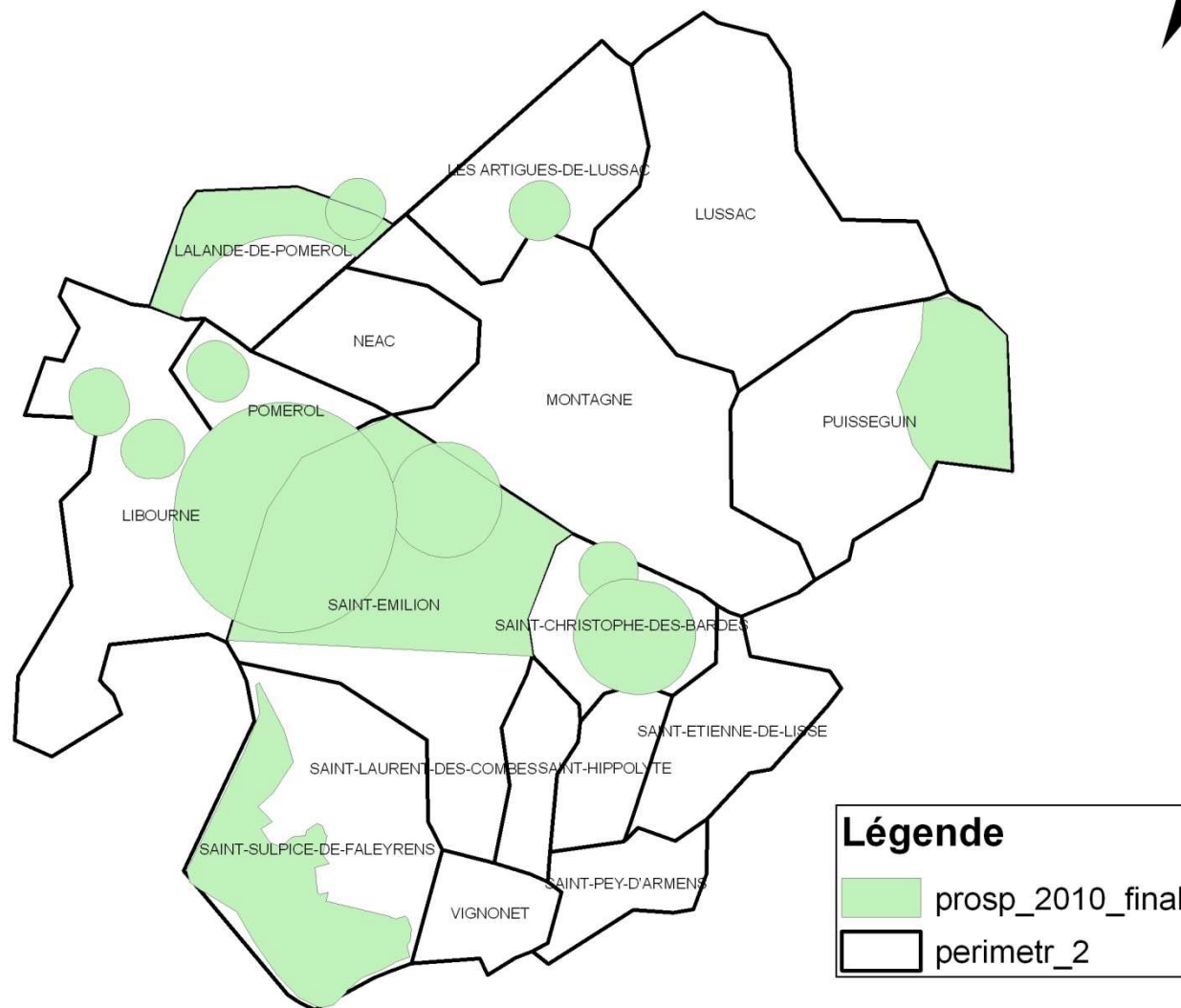
Flavescence Dorée

Réseau de Pièges

Maladies Cryptogamiques

Parasites Emergents

Surfaces prospectées en 2010



Flavescence Dorée

Réseau de Pièges

Maladies Cryptogamiques

Parasites Emergents

Résultats de la prospection

LES FOYERS ASSAINIS

NOM FOYERS	ANNEE 2008	ANNEE 2009	ANNEE 2010	RESULTATS
ART	1 pied	0 pied	0 pied	ASSAINI
POM	1 pied	0 pied	0 pied	ASSAINI
LIB1	1 pied	0 pied	0 pied	ASSAINI
LIB2	1 pied	0 pied	0 pied	ASSAINI
STCHRIS2	2 pieds	0 pied	0 pied	ASSAINI

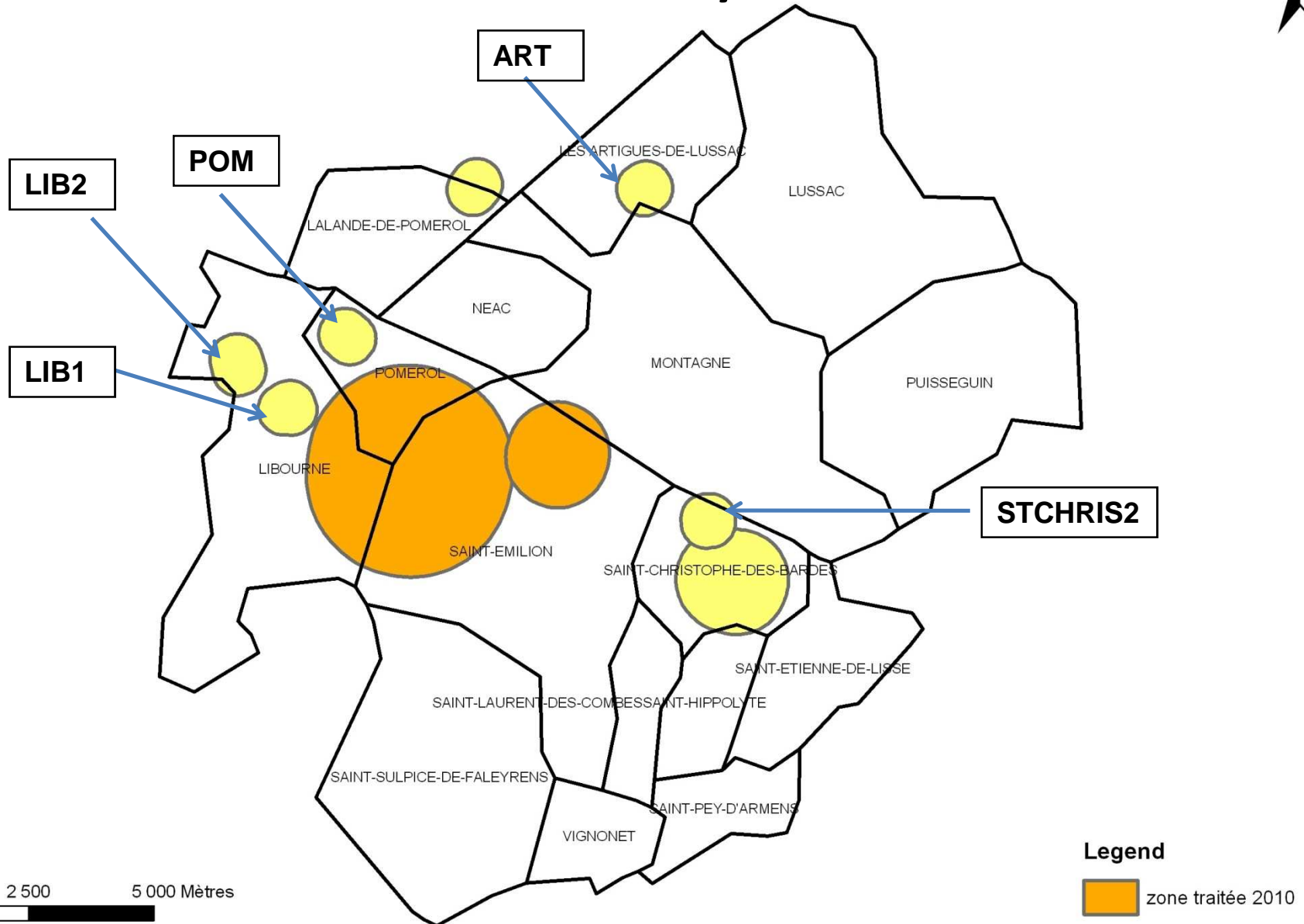
Flavescence Dorée

Réseau de Pièges

Maladies Cryptogamiques

Parasites Emergents

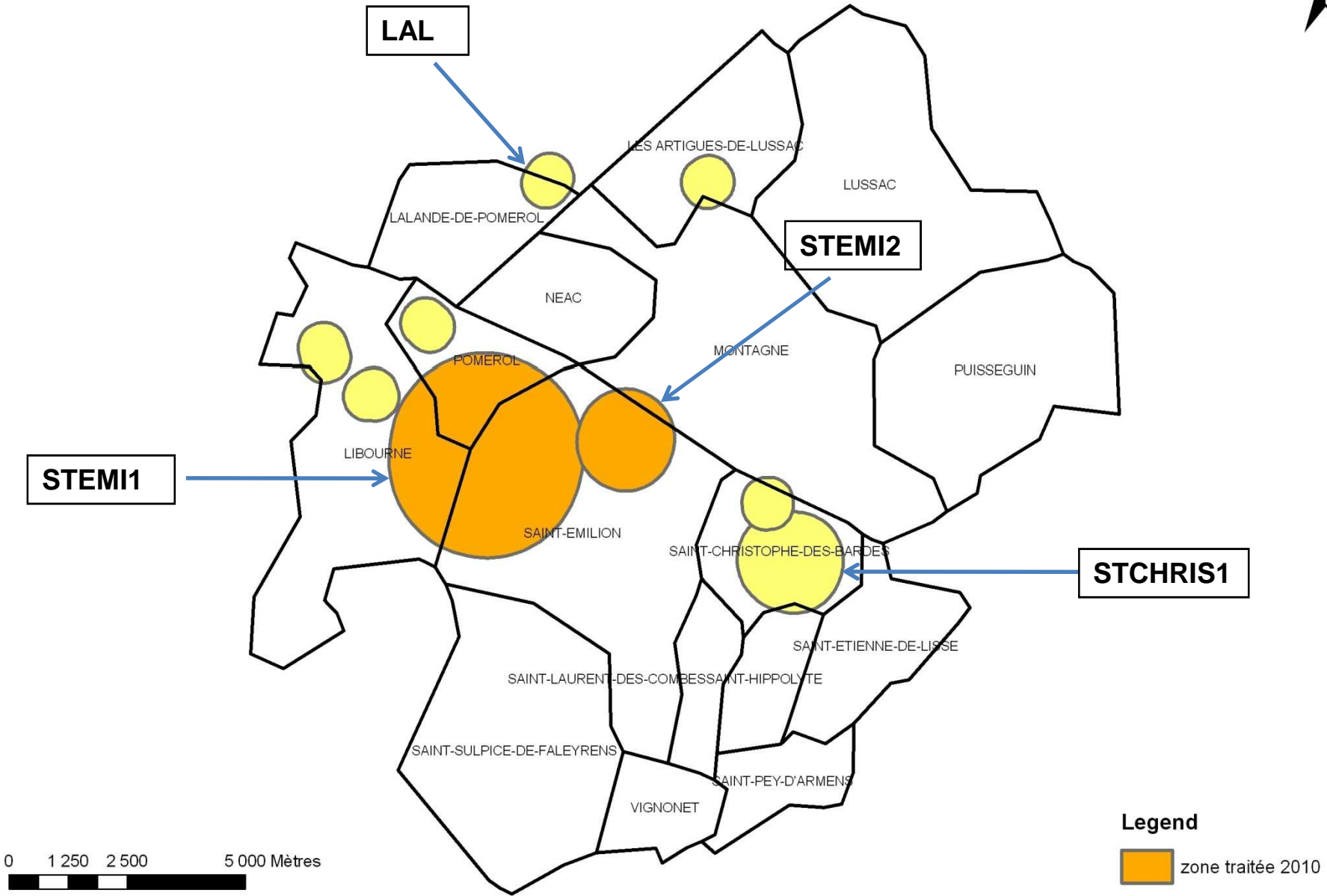
Localisation des foyers assainis



Résultats de la prospection : FOYERS EN COURS D'ASSAINISSEMENT

NOM FOYERS	ANNEE 2009	ANNEE 2010	RESULTATS
STEMI1	21 pieds	124 pieds	Surveillance obligatoire
STEMI2	1 pied	1 pied	Surveillance obligatoire
LAL	1 pied	7 pieds	Surveillance obligatoire
STCHRIS1	1 pied	0 pied	Surveillance obligatoire

Localisation des foyers sous surveillance



Résultats de la prospection

FOYERS DECOUVERTS EN 2010

NOM FOYERS	ANNEE 2010	LOCALISATION	RESULTATS
STEMI3	1 pied	Ouest du Bourg de St Emilion	Surveillance obligatoire
STCHRIS2	1 pied	Secteur Champion	Surveillance obligatoire

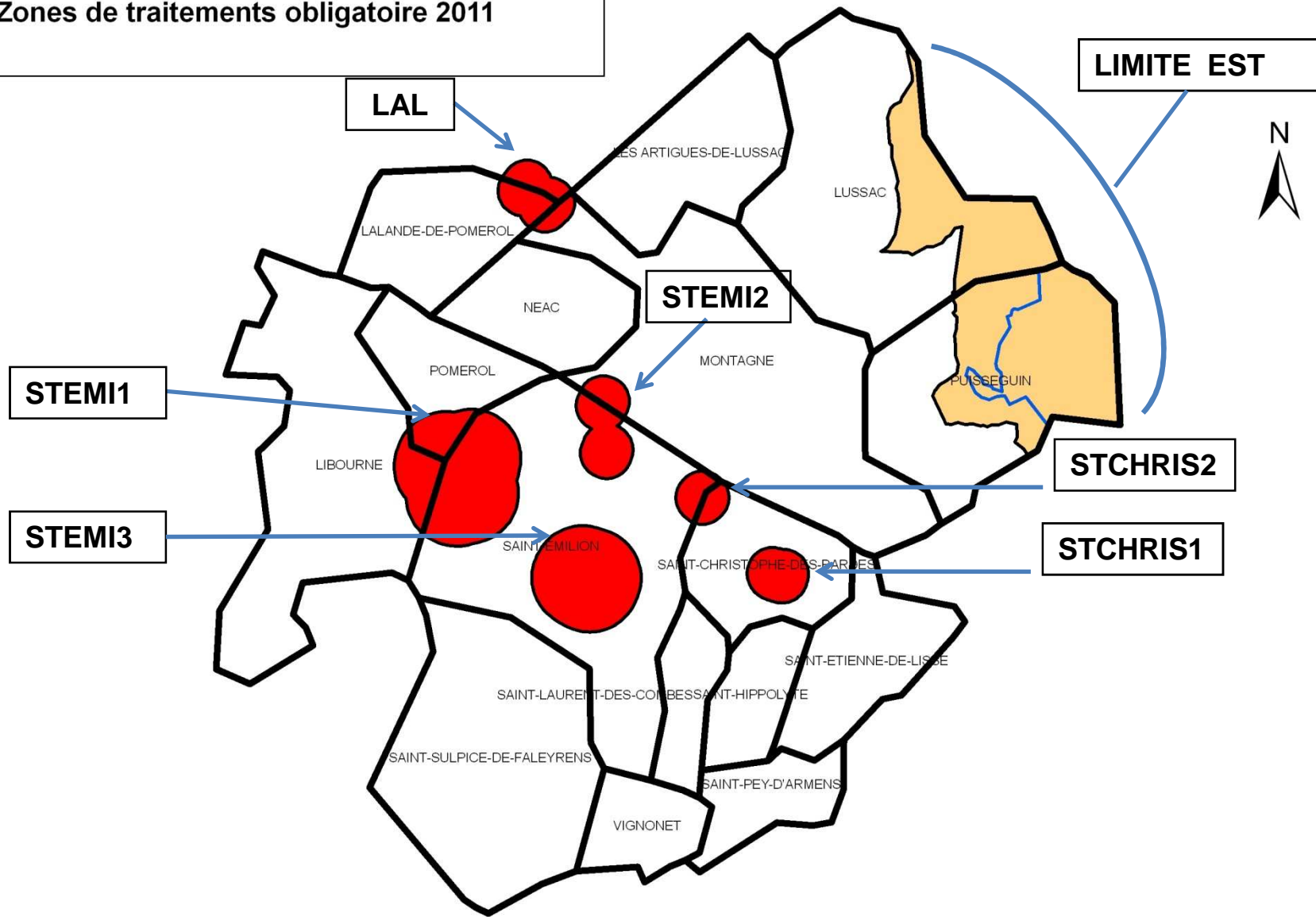
Résultats de la prospection

FOYERS DECOUVERTS EN 2010

NOM FOYERS	ANNEE 2010	LOCALISATION	RESULTATS
MONBADON	8 pieds (4 parcelles)		Surveillance obligatoire
PETIT PALAIS	5 pieds ? (2 à 3 parcelles)	Secteur La poste	Surveillance obligatoire

HORS GDON DU LIBOURNAIS

Zones de traitements obligatoire 2011



Suivi du produit « Pyrèvert »

- Efficacité parfois inférieure à celle attendue
 - Positionnement technique et BPA :
 - △ Sur les jeunes larves → date spécifique
 - △ Produit photosensible → traiter le matin
 - △ Lessivage possible → renouvellement si pluie
 - △ Diminution efficacité en mélange ???
- Privilégier un passage spécifique

Portes Ouvertes de Puynormand

- Accueil sur site pour formation de terrain
- 214 Participants
 - 28 conseillers
 - 90 vignerons
 - 96 salariés



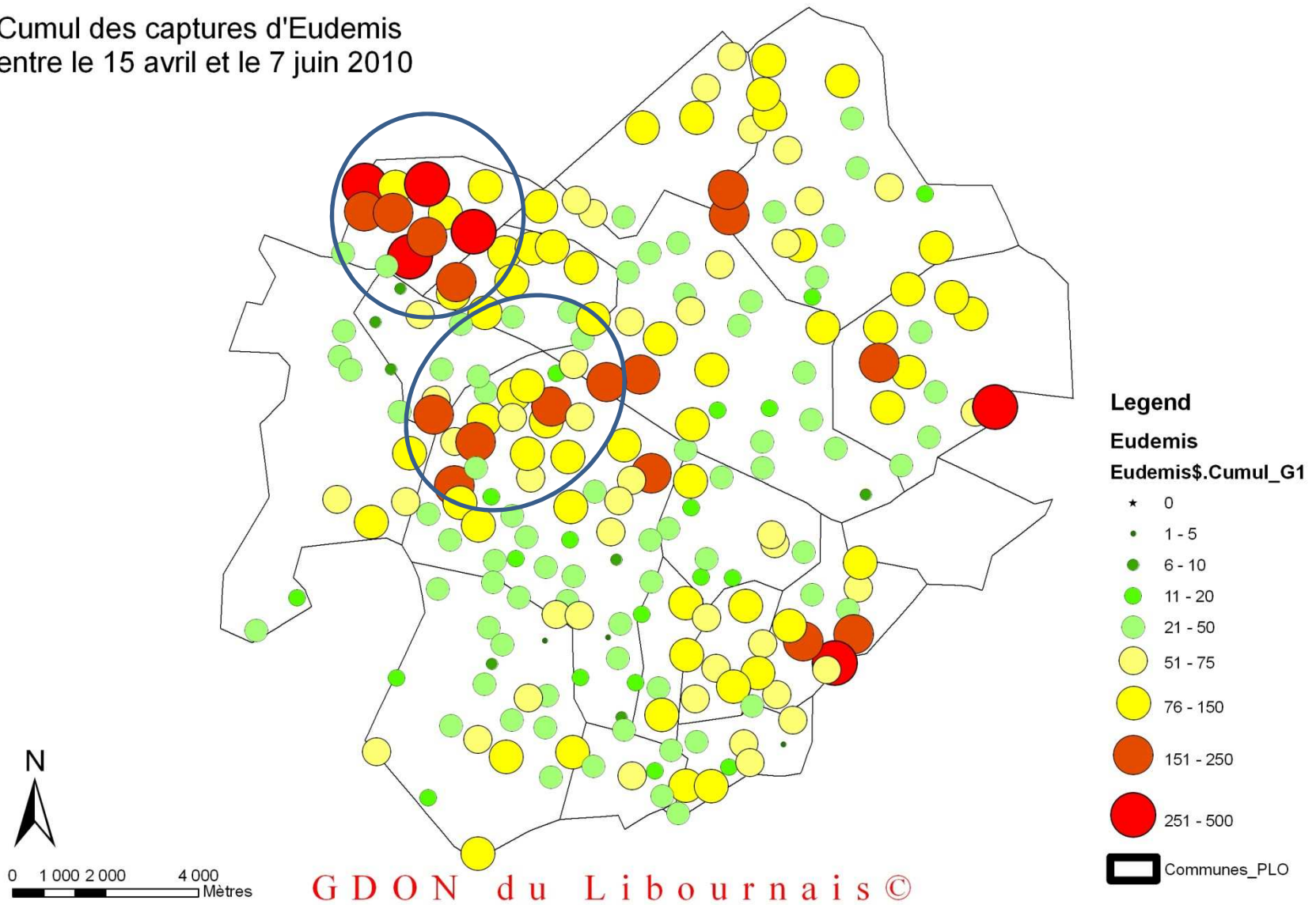
Flavescence dorée, formation des techniciens



Papillon d'eudémis de la vigne, musée de Risk

RESEAU DE BIOVIGILANCE DES RAVAGEURS

Cumul des captures d'Eudemis
entre le 15 avril et le 7 juin 2010



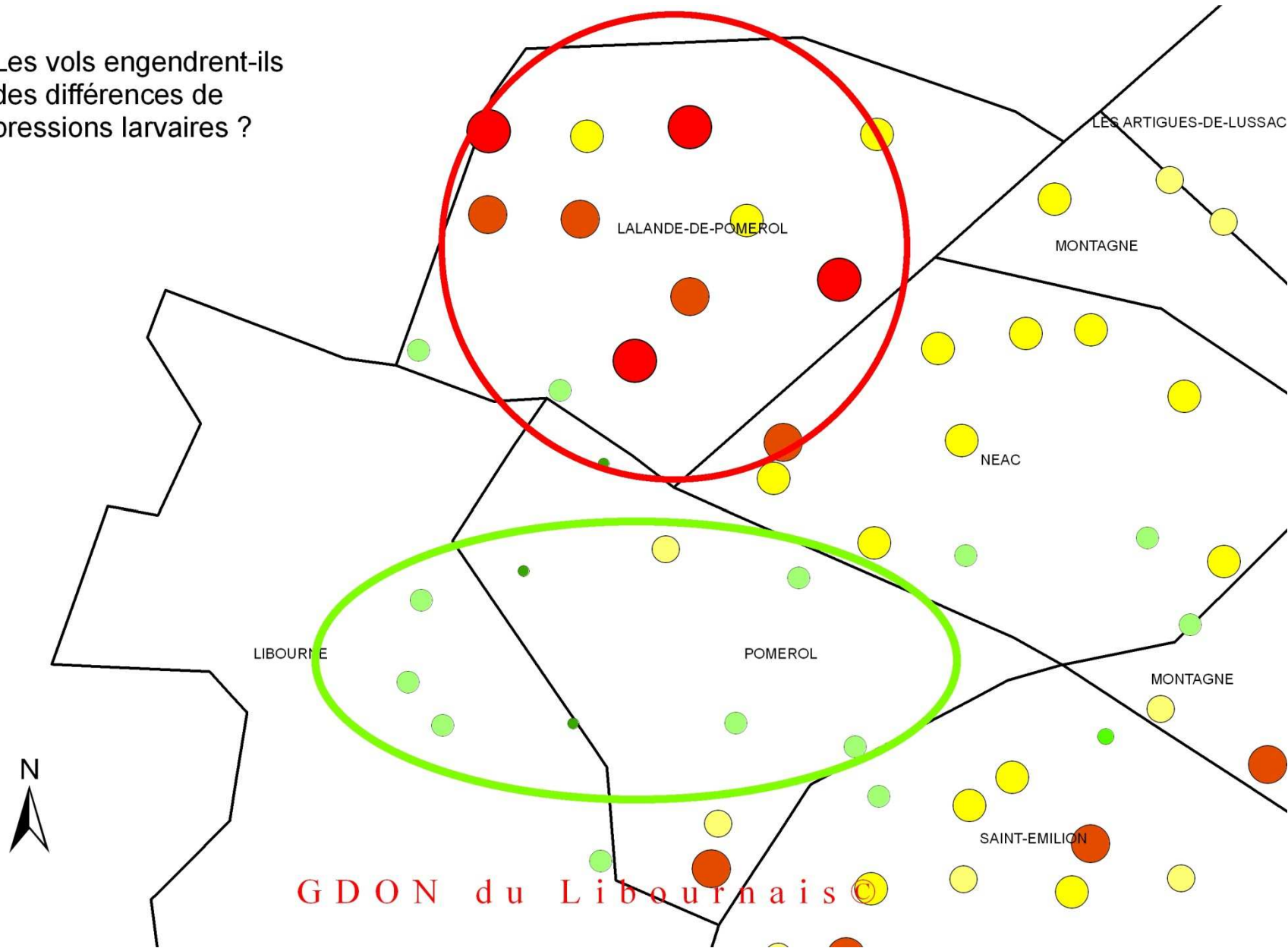
Flavescence Dorée

Réseau de Pièges

Maladies Cryptogamiques

Parasites Emergents

Les vols engendrent-ils des différences de pressions larvaires ?



Flavescence Dorée

Réseau de Pièges

Maladies Cryptogamiques

Parasites Emergents

Prévision des risques

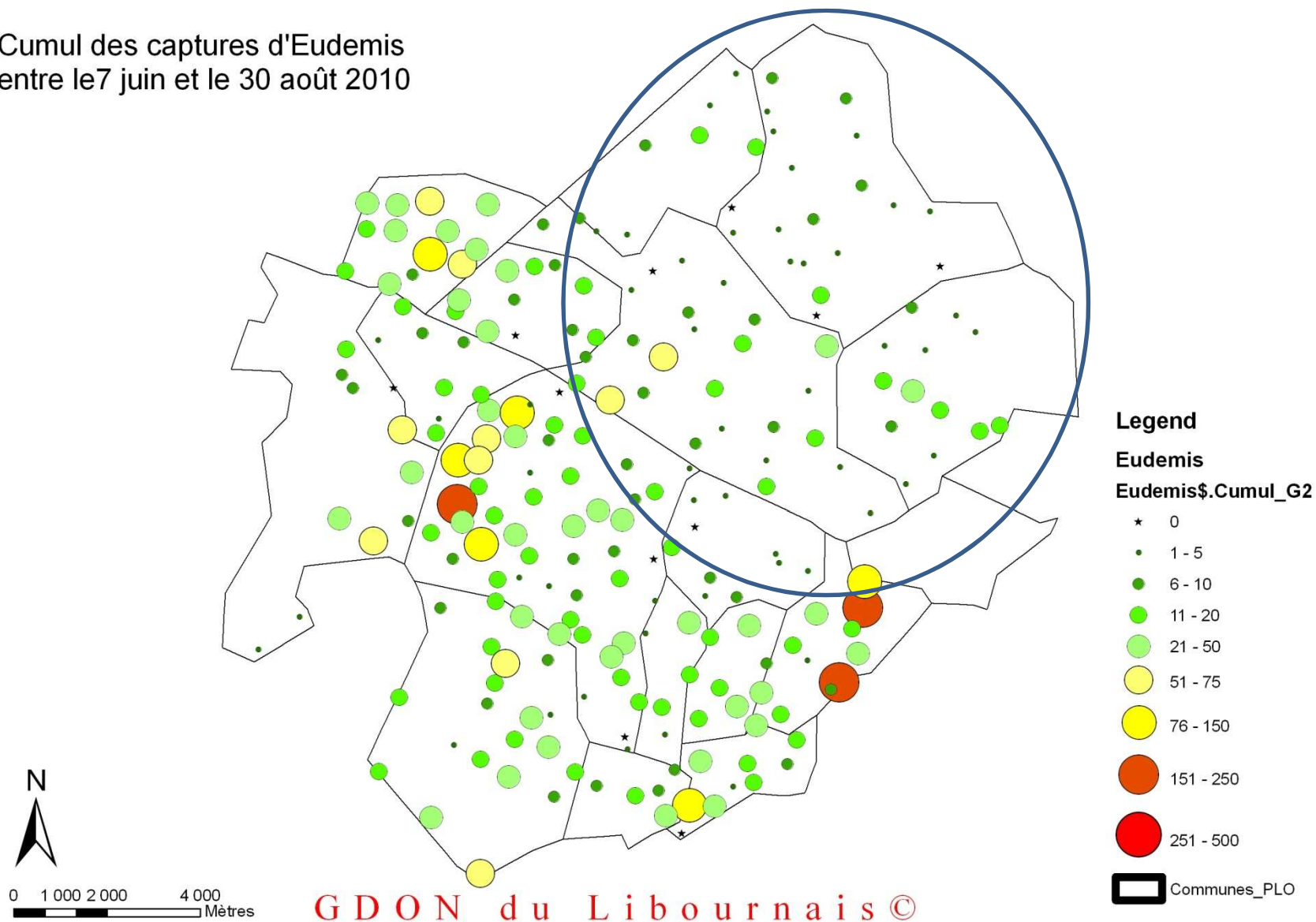
	Groupe vol important	Groupe vol faible
Nombre Glomérules moyen (en %)	8.3	1.8

Résultat ANOVA : différence significative à 5% (Prob. obs = 0,04)

Conclusions :

- Prévision des différences de pression larvaires (non généralisée)
- Mise en relation avec seuil de tolérance (entre 5 et 10 % larves)
- Analyse des risques à l'échelle de la commune

Cumul des captures d'Eudemis
entre le 7 juin et le 30 août 2010



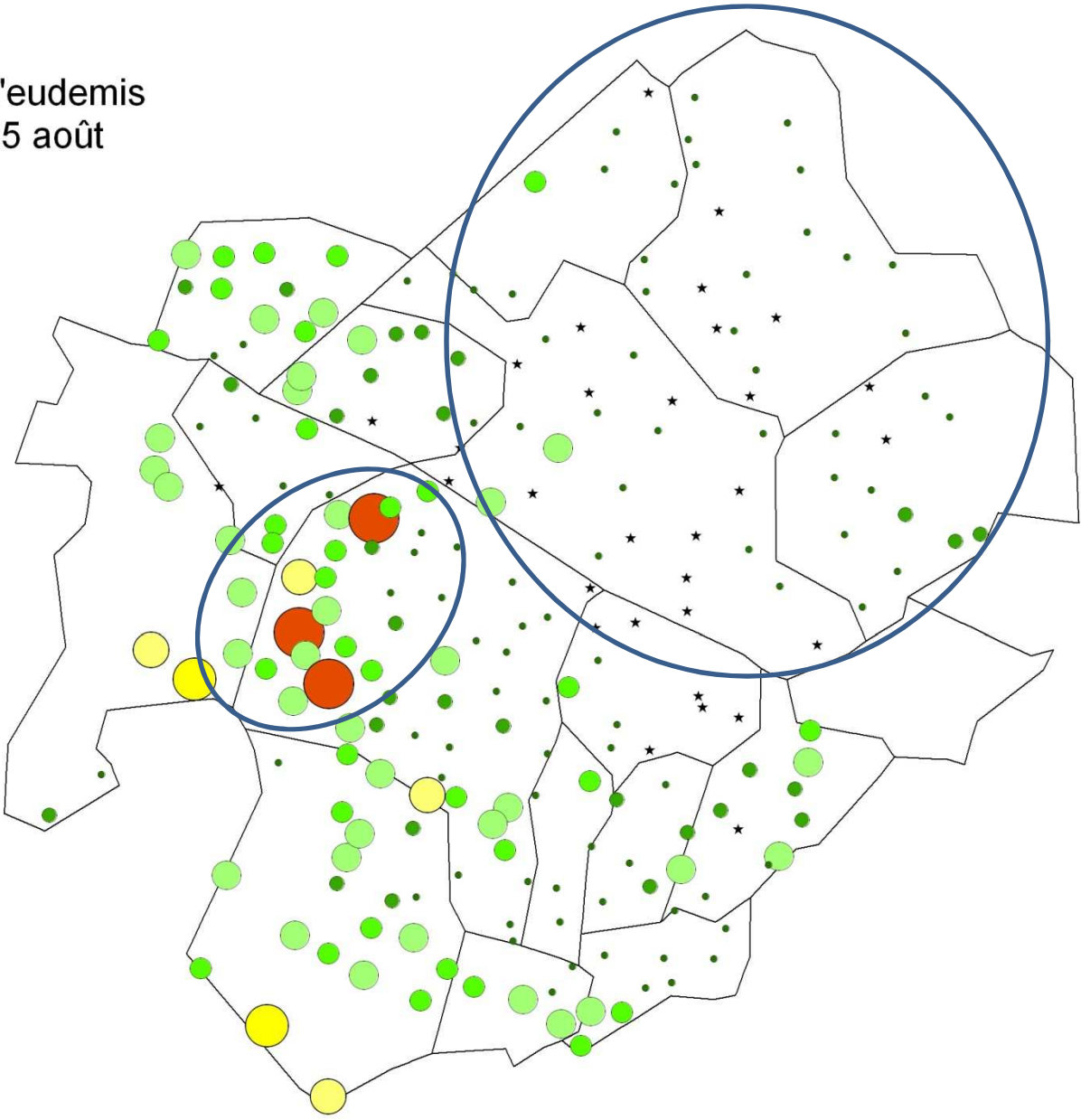
Flavescence Dorée

Réseau de Pièges

Maladies Cryptogamiques

Parasites Emergents

Cumul des captures d'eudemis
entre le 1er août au 25 août



Pièges alimentaires

→ **Collaboration** UMR INRA-ENITAB Santé végétale

→ **5 parcelles suivies :**

- 2 pièges alimentaires + 1 piège sexuel
- 2 relevés / semaine
- Détermination du sex-ratio



D. Thiery, INRA, relève un piège alimentaire

→ **Objectifs**

- Synchronisation entre les 2 types de pièges ?
- Déterminer plus précisément les départs de vol

Pièges alimentaires

→ Résultats :

- Pas de captures significatives sauf sur parcelle de Libourne (3^{eme} vol)

Libourne, 3^{eme} vol :

- Date de départ de vol : pas de différence entre les 2 types de pièges
- Pic de vol : décalage d'1 semaine entre pic de vol ♂ sur piège sexuel et ♀ sur piège alimentaire



Cochenille lécanine du cornouiller, crédit photo
Jean Michel Bernard ®



Cicadelle pruineuse, crédit photo
D. Lacroze®

RESEAU DE BIOVIGILANCE DES RAVAGEURS EMERGENTS

Cochenilles de la vigne

- 2 grands types :
 - coccidaé (foncé)
 - Pseudococcidaé (blanche)
- Seule espèce régulièrement trouvée :
 - Forme coccidaé
 - *Cochenille du cornouiller (Parthenolecanium corni)*

Cochenilles de la vigne



*Cochenilles du Cornouiller
retrouvées sur les
communes de Néac, Lalande,
Pomerol, Puisseguin, St Emilion,
St Pey d'Armens*

P. Corni à Néac, crédit photo : GDON du Libournais, D. Dochier

Flavescence Dorée

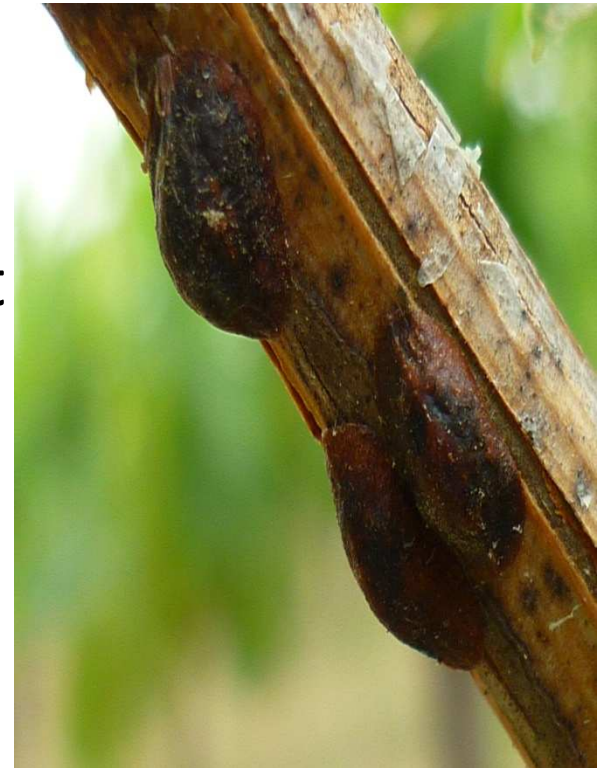
Réseau de Pièges

Maladies Cryptogamiques

Parasites Emergents

Cochenilles de la vigne

- **Comment la repérer ? :**
 - Sur les rameaux avant débourrement
 - Si présence importante de fourmis
 - Si présence de fumagine à la récolte



*P. Corni à Néac, crédit photo :
GDON du Libournais, D.
Dochier*

Cochenilles du cornouiller

- **Cycle biologique simplifié** :
 - Hiver : Larves L2 se réfugient dans le tronc
 - Avril : larves L2 → Adultes et migrent vers les bois
 - Œufs pondus sous les adultes : Mai à Juillet
 - Après incubation, les larves L1 sortent du bouclier
 - Se réfugient sous les feuilles et se nourrissent

Cochenilles du cornouiller

Nuisibilité Directe :

- Peut affaiblir le cep en prélevant la sève impact variable fonction niveau de population

Nuisibilité Indirecte :

- Production miellat → support nutritif fumagine : étude en cours à la Chambre d'Agriculture de Gironde
- Transmission du virus de l'enroulement

Cochenilles du cornouiller

Est-elle préjudiciable ?

- Virus de l'enroulement
 - Baisse rendement sur le cep (10 à 20%)
 - Retard de maturité
 - Baisse du taux de sucre dans les moûts
- Mais...
 - Espèce peu mobile
 - Transmission semi persistante

Cochenilles du cornouiller

Intérêt de la lutte chimique ?

- Bouclier très résistant
- Cibler les jeunes larves lors de leurs sorties
- ➔ Observation parcellaire obligatoire

Intérêt de la lutte biologique ?

- Parasitisme parfois très actif (bouclier percé)
- Mais hyménoptères sensibles aux traitements

Cochenilles du cornouiller

Travail à poursuivre en 2011

- Evaluer sa présence sur le réseau de pièges
- Enregistrer les effets éventuels
 - Réduction de rendement
 - Analyse virale si pied suspect

2011 : Phase de caractérisation du risque

Cicadelle Pruineuse (*Metcalfa pruinosa*)

Quelques rappels :

Crédit photo : D. Lacroze ®



- Espèce en forte augmentation en Aquitaine
- Colonisent de nombreuses espèces végétales
- Très présente au bord des cours d'eau

Cicadelle Pruineuse (*Metcalfa pruinosa*)

Nuisibilité Directe:

- Pas d'impact direct en raisin de cuve

Nuisibilité Indirecte:

- Miellat → Fumagine
- Etude impact de la fumagine en vinification en cours

Pullulation parcellaire souvent impressionnante !

Cicadelle Pruineuse (*Metcalfa pruinosa*)

Intérêt de la lutte chimique très limité:

- Recolonisation à partir des bordures
- Résistance grâce à sa pruine
- Peu de produits homologués

Emergence d'un mode de lutte biologique :

- Utilisation de *Néodrynus typhlocibae*

Lutte biologique contre Metcalfa

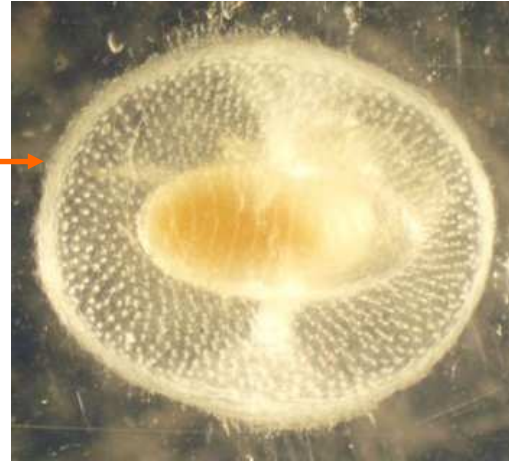
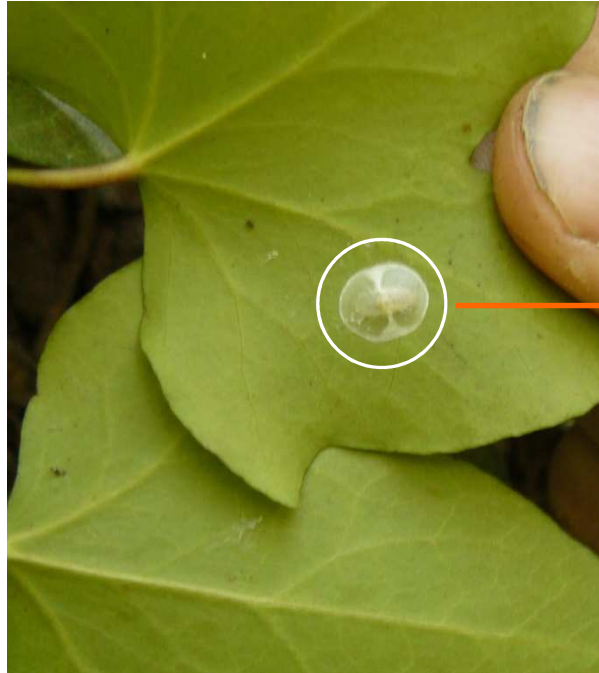
Transfert réalisé par la FREDON Aquitaine:



- Hyménoptère parasitoïde des larves de Metcalfa
- Construction de nids de parasitoïde
- Implantation et contrôle de la survie

Coût de l'implantation :

- 250 € HT / 3 Nids (prix dégressif)
- **Contacts : Fabien Spiewak : 05 56 37 94 76 Christel Rapaport : 05 56 37 94 76**



FREDON
Aquitaine

Photo : Laure Roujean
SRAL Aquitaine 2009

Photo : Christel Rapaport
FREDON Aquitaine



Photo : Laure Roujean 2009
SRAL Aquitaine



FREDON
Aquitaine



Lutte biologique contre Metcalfa

Premiers résultats:

- Gestion collective prometteuse
- Implantation définitive possible
- Maîtrise des populations dans rayon de 200 m

Difficultés et améliorations en cours:

- Réussir l'implantation dans les parcelles
- Quantification exacte du parasitisme
- Sensibilité aux traitements insecticides



Mise en place d'une bâche sur
un témoin non traité, GDON du
Libournais

RESEAU DE BIOVIGILANCE DES MALADIES

Composition

→ 6 sites suivis par GDON :

- **couple de 2 parcelles** : Libourne, St Emilion & St Etienne de Lisse
- **1 parcelle** : Pomerol, Lussac, Puisseguin

→ 1 site suivi par l'IFV (Vignonet) = 2 parcelles

= 11 parcelles d'observations

A proximité station météo (DEMETER + Maisadour)

Témoins Non Traités

Mildiou

- 1^{ere} tache observée très tardive : 30/06
- Taux de destruction sur grappe et sur feuille < 5% à la fin des observations
- **Bilan : année peu favorable au développement du Mildiou**

Oïdium

- 2 témoins de St Etienne de Lisse fortement touchés :

Taux de destruction sur grappe = 80%

- Attaque de faible amplitude ou nulle sur les autres sites

Observations de fin de saison

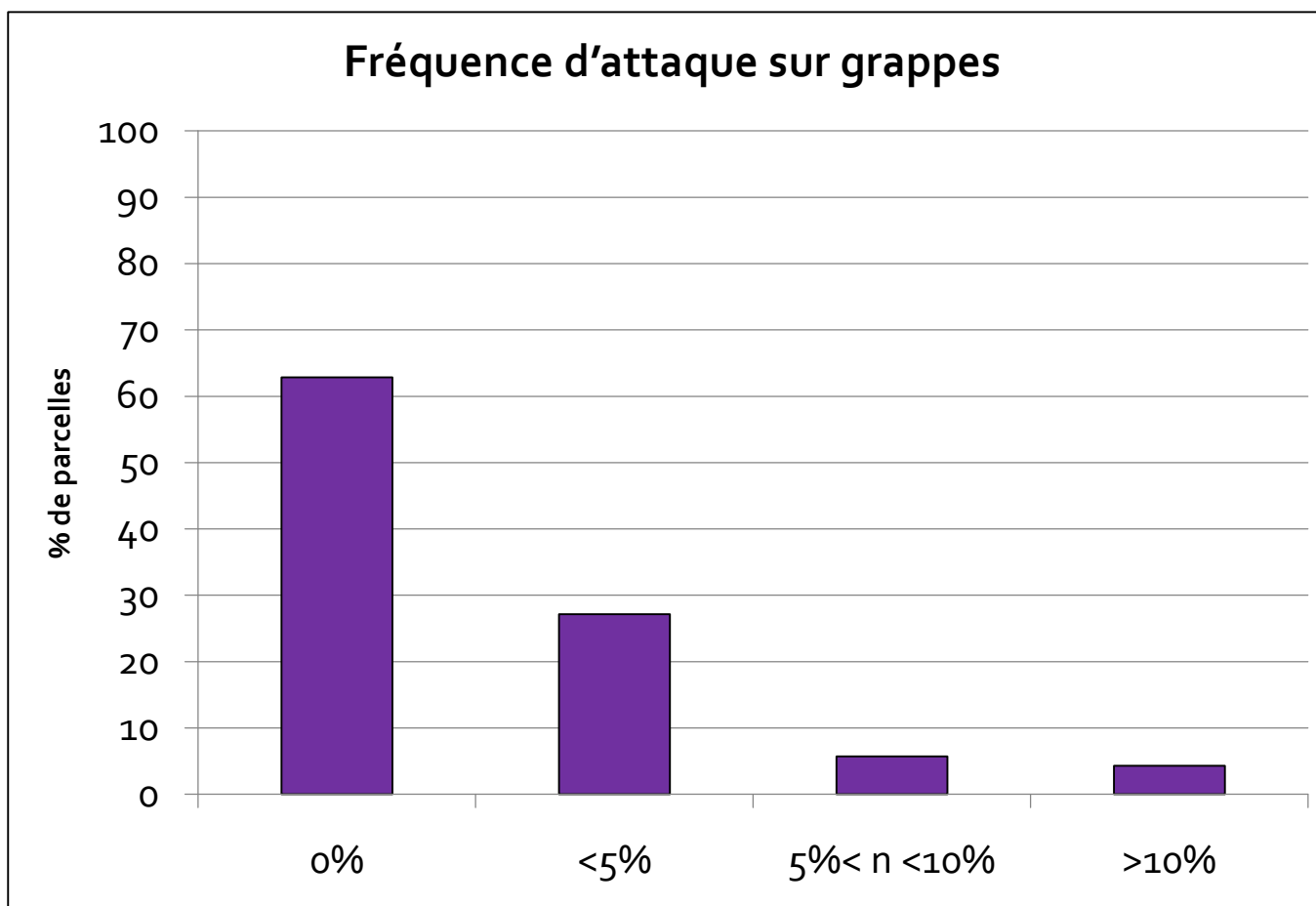
→ 70 parcelles du réseau (du 1/09 au 15/09)

→ **Observations effectuées :**

- Vers de grappes : perforations
- Cicadelles vertes : grillures
- **Mildiou & Oïdium : % attaque sur feuilles et grappes**
- **Botrytis : % attaque sur grappes et nombre de foyers**

Observations de fin de saison

Botrytis



Flavescence Dorée

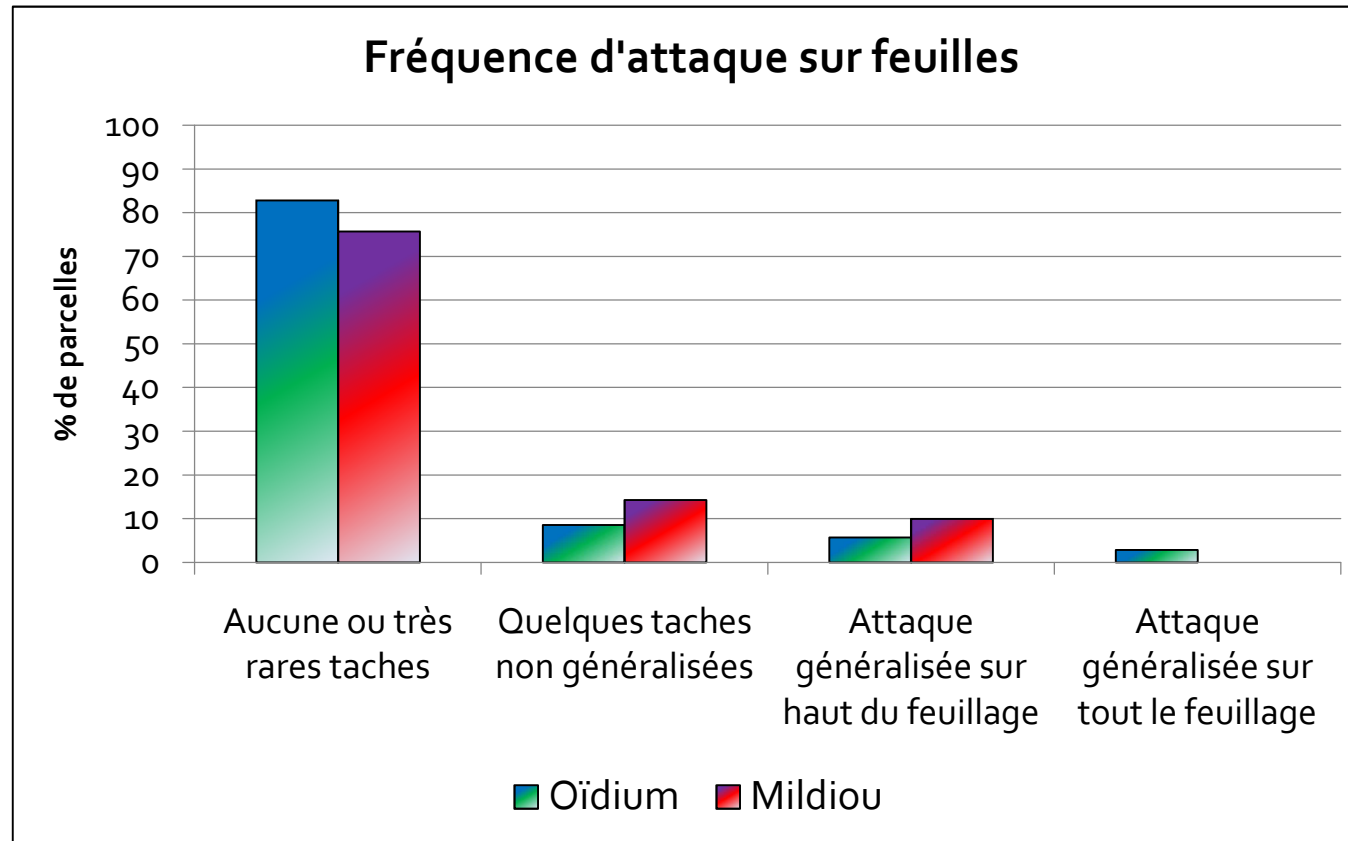
Réseau de Pièges

Maladies Cryptogamiques

Parasites Emergents

Observations de fin de saison

Attaque sur feuilles : Mildiou & Oïdium



Flavescence Dorée

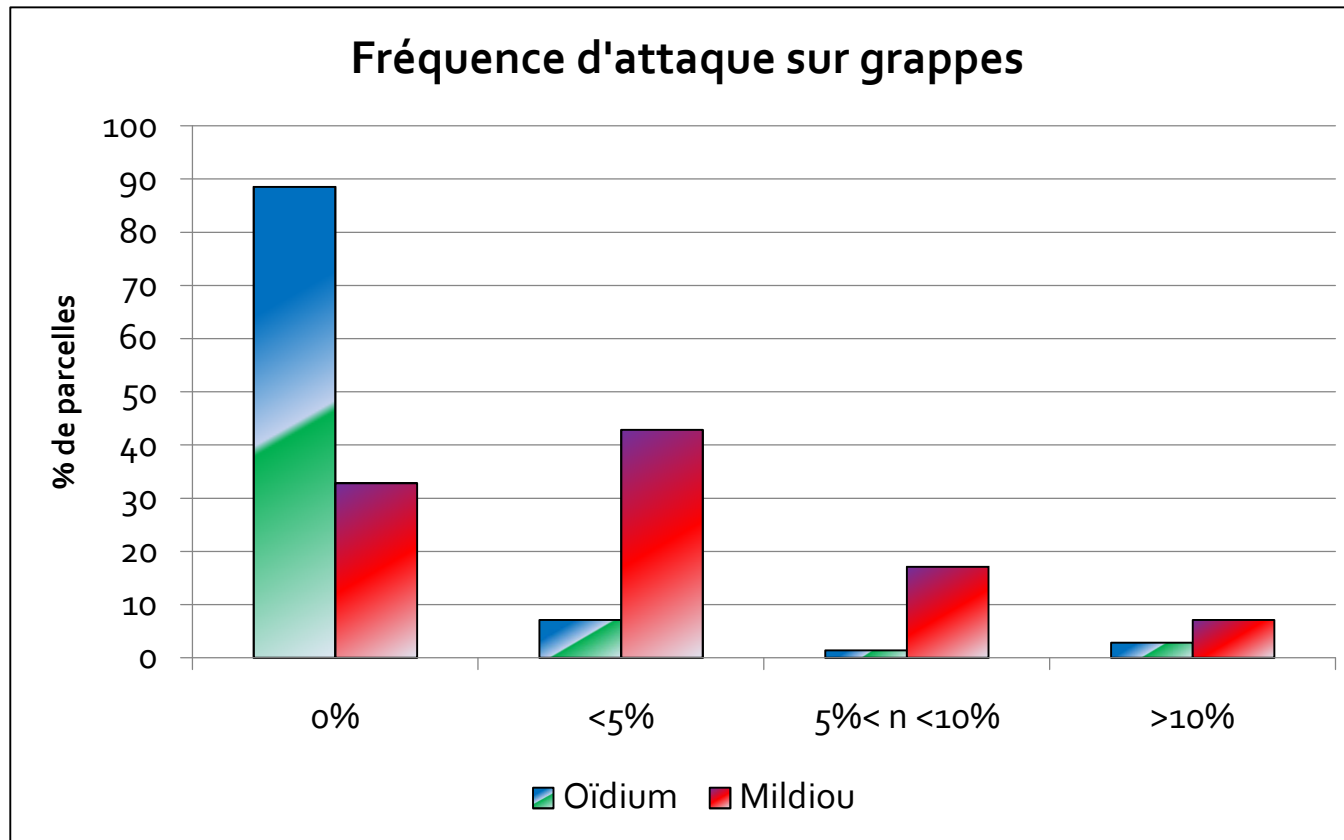
Réseau de Pièges

Maladies Cryptogamiques

Parasites Emergents

Observations de fin de saison

Attaque sur grappes : Mildiou & Oïdium



Flavescence Dorée

Réseau de Pièges

Maladies Cryptogamiques

Parasites Emergents

Observatoire des pratiques

- Calcul des IFT : les Objectifs
 - Informer les professionnels
 - Etat des lieux annuels
 - Se positionner par rapport au Grenelle
 - Le comparer aux valeurs françaises
 - Mise en lien avec les pressions recensées
 - Identifier les pistes prioritaires d'améliorations

Observatoire des pratiques

- Synthèse IFT 2010 en cours...
- Analyses basées sur environ 80 calendriers
- Présentation des résultats 2010 : avant fin mars



Muscari à toupet, crédit photo :
C. Bastiat® GDON du Libournais

BILAN ET PREVISIONNEL FINANCIER

Bilan des appels de cotisations

	2010	2011
Coût prévisionnel (hors subvention)	23 € / ha	23 € / ha
Coût réel (hors subvention)	21 € / ha	?
Appel de cotisation	23 € / ha	20 € / ha

Coût Cotisation 2011 identique à Coût cotisation 2007

Réduction de l'appel de cotisation de 15 % entre 2010 et 2011

Aides et subventions

- Subventions 2010 : environ 50 % du coût total
- En attente de versement
- Report des subventions sur cotisation 2012

- Coût réel hors subvention : 23 € /HT
- Pour une surface participante identique
- Obtention subvention soumise :
 - Innovation
 - Réduction réelle des intrants

Partenariats action « flavescence dorée »

